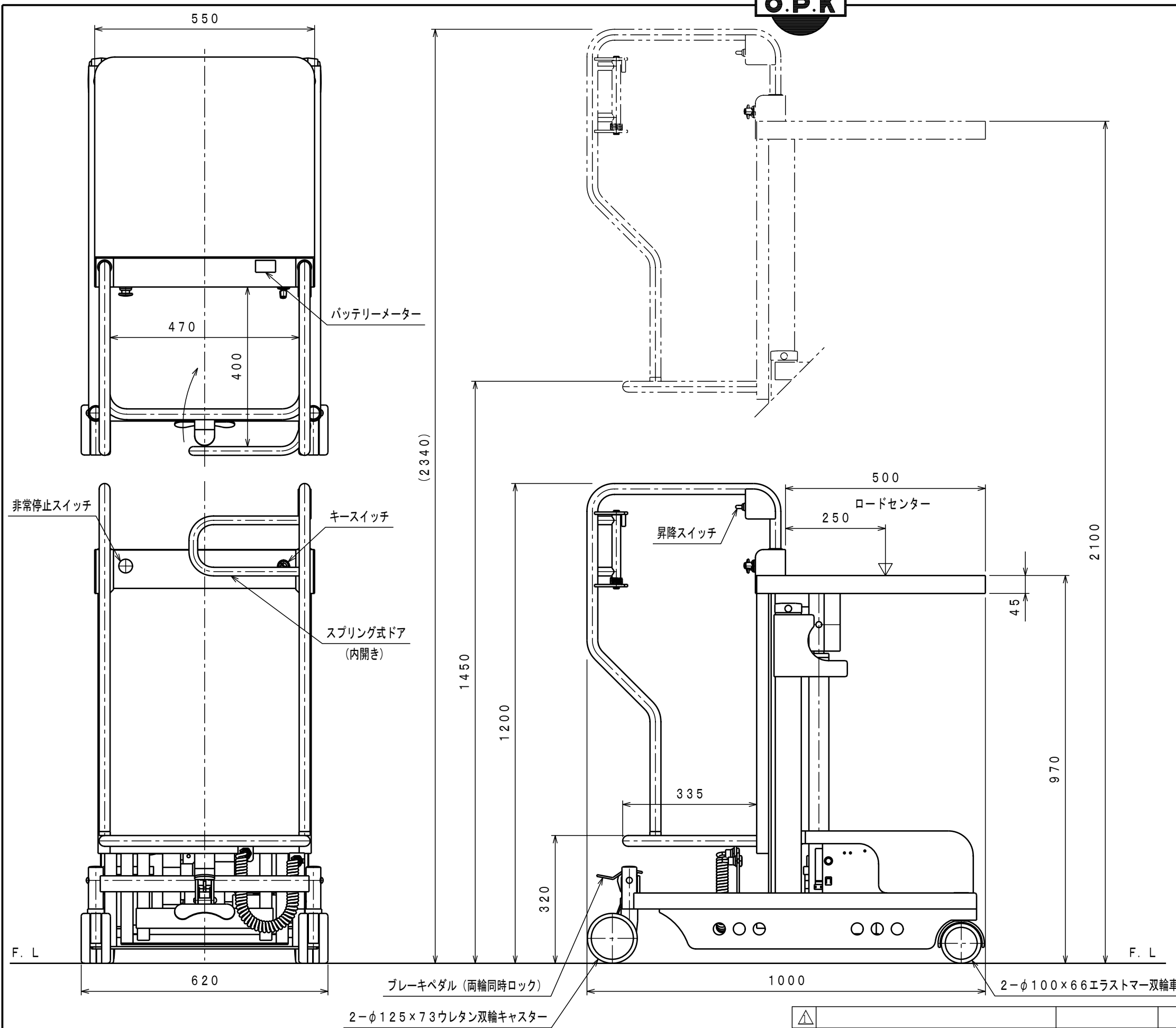




ATTACHED PARTS			
No.	NAME · SIZE	QTY	COMMENT



仕様

型式	SCP-D5-21	
最大積載質量	テーブル	50 Kg
	搭乗者	100 Kg
ロードセンター	250 mm	
全長	1000 mm	
全巾	620 mm	
全高	1200 mm	
テーブル	最低高さ	970 mm
	最高高さ	2100 mm
	巾×長さ	550×500 mm
ステップ	最低高さ	320 mm
	最高高さ	1450 mm
	巾×長さ	470×400 mm
モーター	DC12V 0.9KW	
ポンプ	1.7cc/rev <small>ギヤー</small> <small>ポンプ</small>	
バッテリー	DC12V 28AH/5HR	
電源コード長さ	約 2 M	
上昇時間	約 6~8 秒	
下降時間	約 10~13 秒	
車体質量	約 135 Kg	

* 充電器-搭載型入力AC100V

No.	N A M E	MATERIAL·DWG No	QTY	COMMENT
TITLE		サントピッカー	DATE 2006年10月 6日	
TYPE		SCP-D5-21	PARTS NO. BBP0001. CSD	
APPROVED	CHK	DRAWN	SCALE	DWG NO.
	市原	小牧	1/10	BBP0001

△	REASON	CHANGE No.	SIGN
REVISION			

株式会社 **をくだ屋技研**