

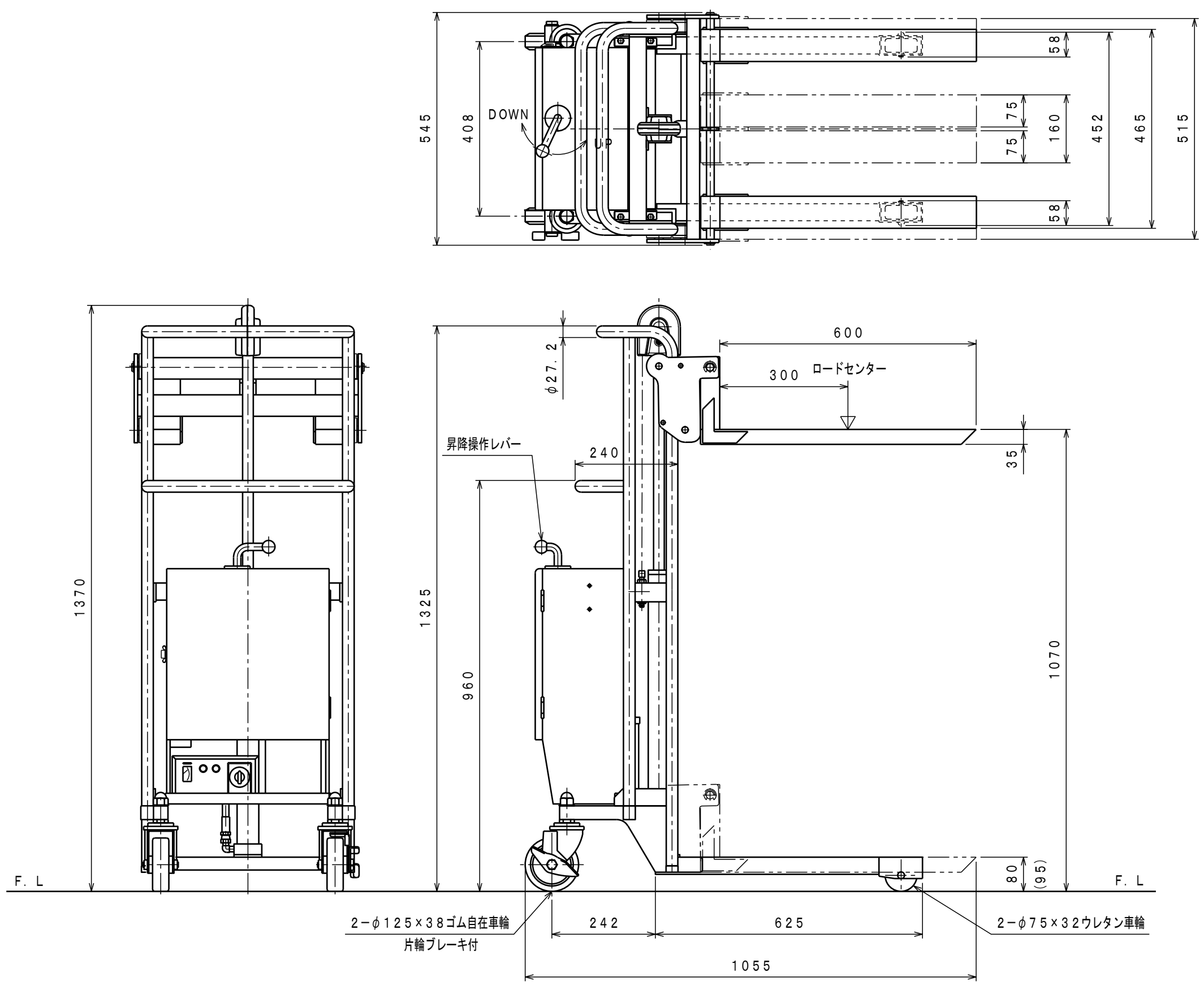


ATTACHED PARTS			
No.	NAME · SIZE	QTY	COMMENT

仕 様

型 式	SC-D2-12SF-A	
最大積載質量	200 Kg	
ロードセンター	300 mm	
全 長	1055 mm	
全 巾	545 mm	
全 高	1325 mm	
テーブル	最低高さ	(95) 80 mm
	最高高さ	1070 mm
	巾×長さ	160~515×600 mm
モーター	DC12V 0.7KW	
ポンプ	YP10-1.7 <small>ギヤーポンプ</small>	
バッテリー	DC12V 28AH/5HR	
充電コード長さ	約 1.5 M	
上昇時間	約 6~9秒	
下降時間	約 5~20秒	
車体質量	約 78 Kg	

- * 充電器-搭載型入力AC100V
- * ソフトアップバルブ付
- * キャッチフォークをスタンドフォークにかぶせて
使用する時、キャッチフォーク幅は465mmで、
最低位は95mmです。



No.	N A M E	MATERIAL·DWG No	QTY	COMMENT
TITLE		サントカー (バッテリー式)	DATE 09年 4月 15日	
TYPE		SC-D2-12SF-A	PARTS NO.	
APPROVED	CHK	DRAWN	SCALE	BBS0088. CSD
	土橋	青砥	1/10	DWG NO. BBS0088

△	REASON	CHANGE No.	SIGN
	REVISION		

株式会社 **をくだ屋技研**