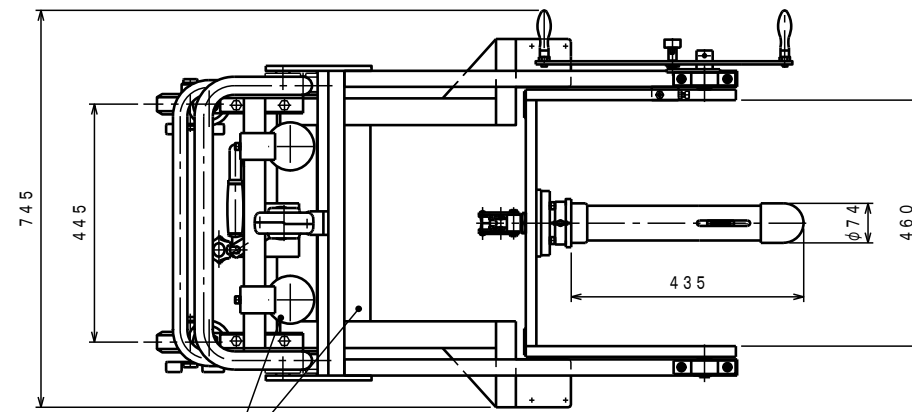


ATTACHED PARTS			
No.	NAME · SIZE	QTY	COMMENT



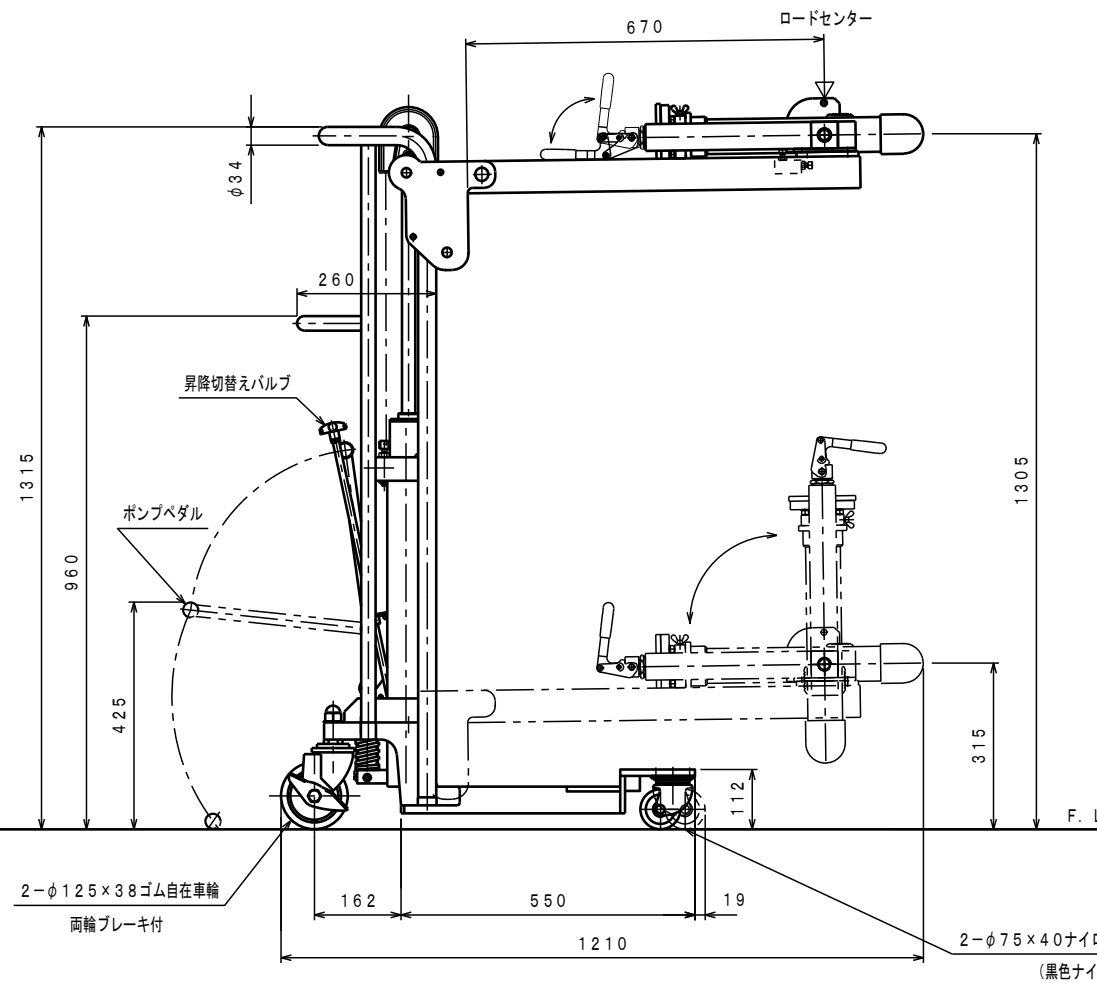
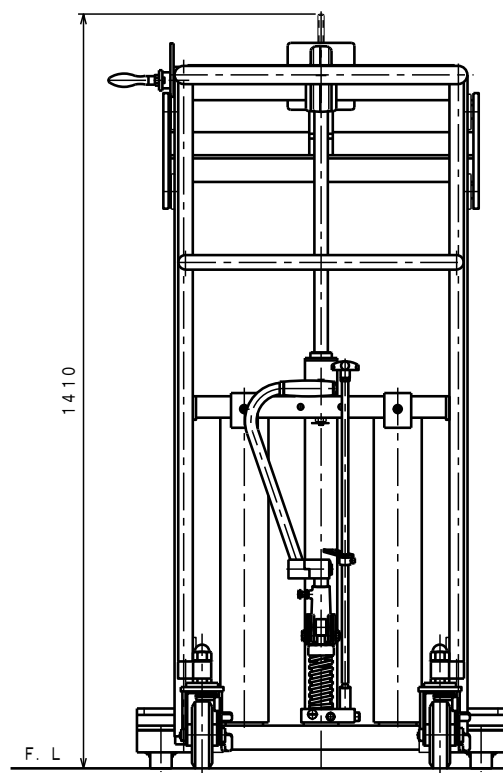
バランスウエイト
(約75kg)

仕様

型式	SC-4-12RC	
最大積載質量	100 Kg	
ロードセンター	670 mm	
全長	1210 mm	
全巾	745 mm	
全高	1315 mm	
フォーク	最低高さ	315 mm
	最高高さ	1305 mm
	巾×長さ	φ74×435 mm
足踏ポンプ	φ15 mm	
ペダル回数 (負荷時)	約 50 回	
早掘りペダル回数	約 16 回	
ポンペダル力	約 100 N	
車体質量	約 190 kg	

*通常リフトに切り替わる荷重は、約45kg。

対応ロールサイズ
芯 3インチ
ロール φ400×200~500L



△	REASON	CHANGE No.	SIGN
SYM	REASON	CHANGE No.	SIGN
	REVISION		

No.	NAME	MATERIAL · DWG No	QTY	COMMENT
TITLE		規格図面	DATE 2015年 4月 3日	
TYPE		SC-4-12RC	PARTS NO.	
APPROVED	CHK	DRAWN	SCALE	DWG NO.
	中野	迫		RH-01001-0

株式会社 **をくだ屋技研**