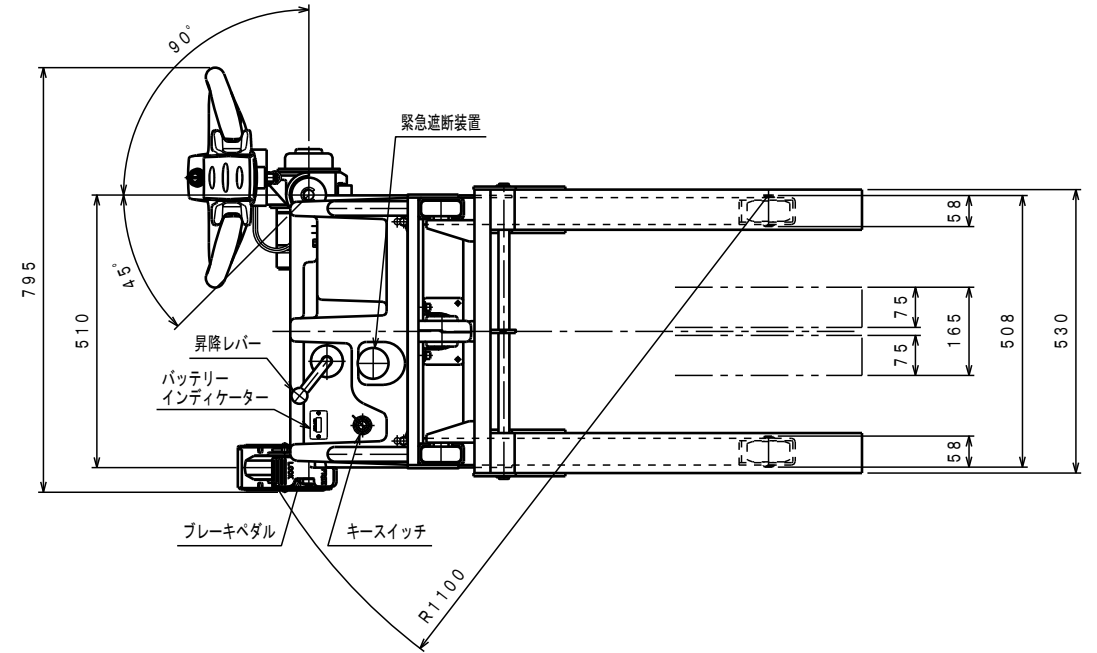


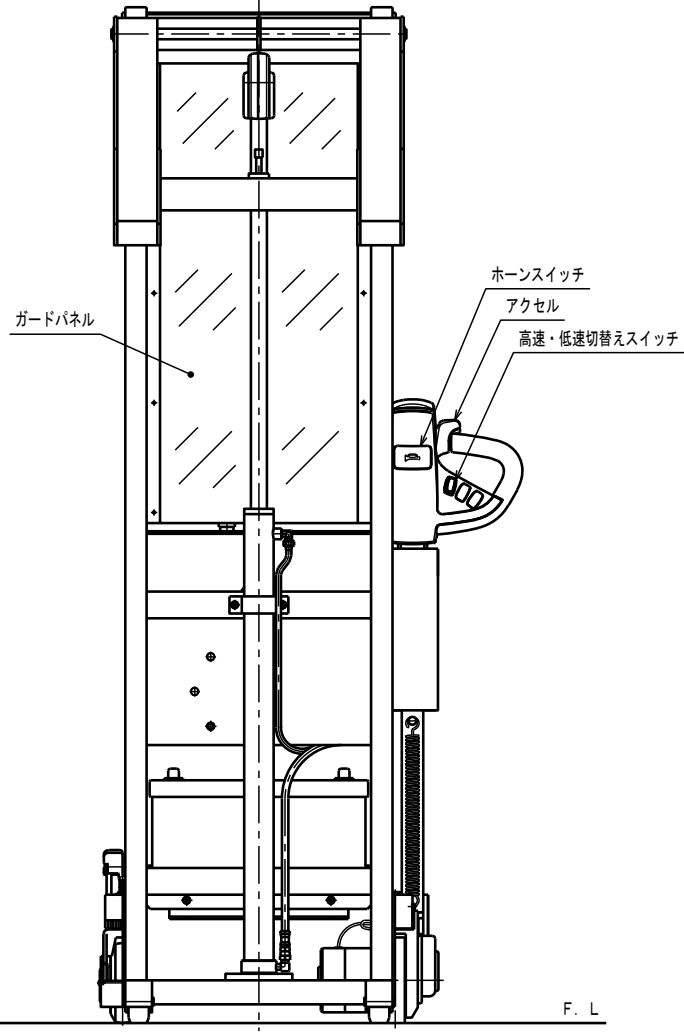
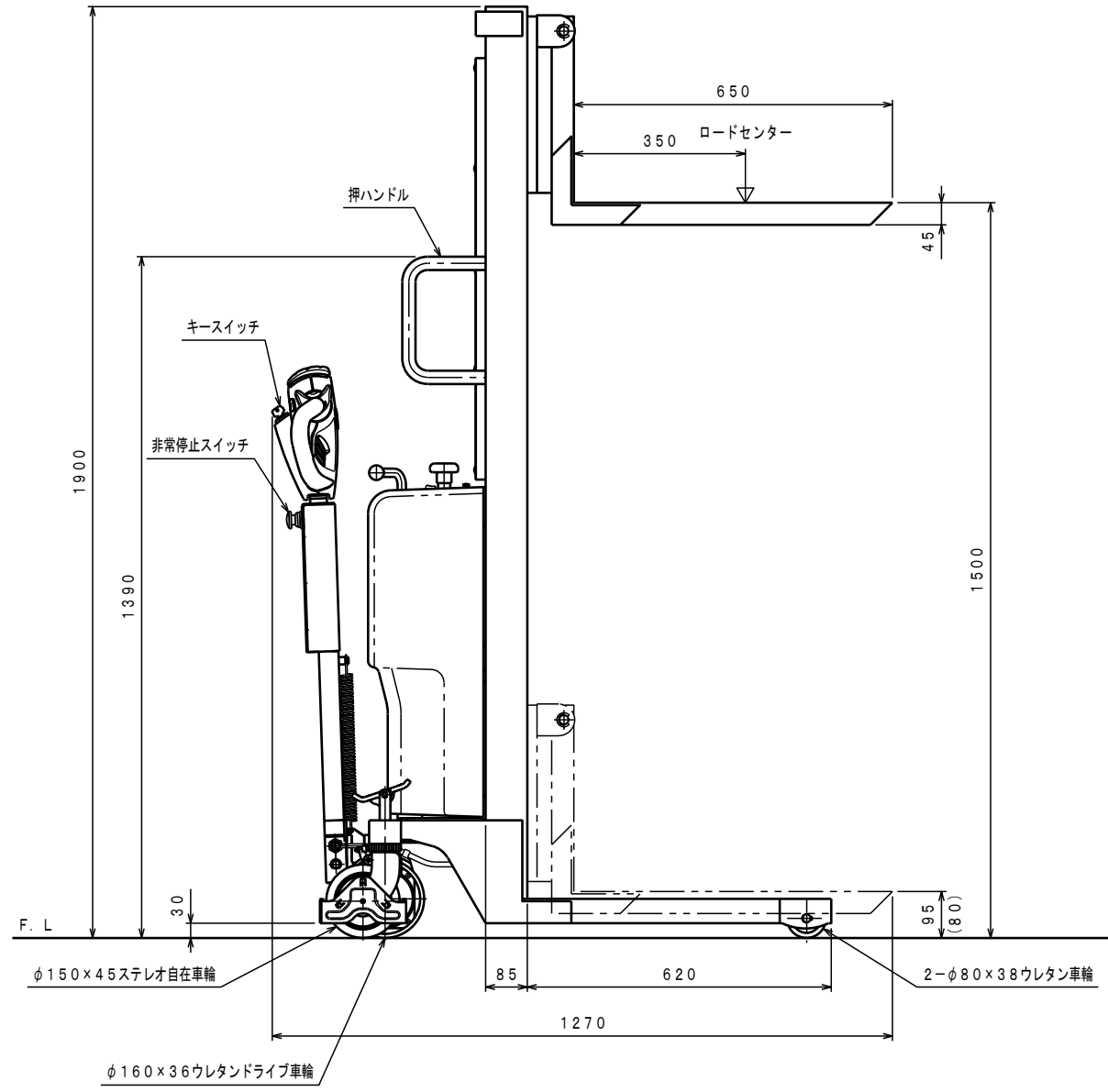
ATTACHED PARTS			
No.	NAME・SIZE	QTY	COMMENT



仕様

型式	PL-U350-15	
最大積載質量	350 Kg	
ロードセンター	350 mm	
全長	1270 mm	
全巾	795 mm	
全高	1900 mm	
フォーク	最低高さ	(80) 95 mm
	最高高さ	1500 mm
	巾×長さ	165×530×650 mm
走行操作方法	パタフライ方式	
リフト操作方法	レバー方式	
走行速度	FETチョッパー方式	
負荷時	0~2.2 Km/h	
無負荷時	0~2.4 Km/h	
上昇時間	約 7~9 秒	
下降時間	約 5~30 秒	
走行モーター	DC12V, 150W, 20分定格	
リフトモーター	DC12V, 1KW	
リフトポンプ	ギヤポンプ1.7cc/rev	
バッテリー	DC12V88AH/5H	
充電器	搭載型, 入力AC100V	
充電コード長さ	AC100V, 2M	
ドライブホイール	φ160×36ウレタンゴム	
ロードホイール	φ80×38ウレタンゴム	
キャスターホイール	φ150×45ステレオゴム	
ブレーキ	電気ブレーキ	
最小旋回半径	約 1100 mm	
車体質量	約 168 Kg	

- \*充電器一搭載型入力AC100V
- \*ソフトアップバルブ付
- \*足にフォークをかぶせた時は95mm、  
内々に寄せた時は80mm。



△	REASON	CHANGE No.	SIGN
SYM	REASON	CHANGE No.	SIGN
REVISION			

No.	NAME	MATERIAL・DWG No	QTY	COMMENT
TITLE		パワーリフター	DATE 2014年3月4日	
TYPE		PL-U350-15	PARTS NO.	
APPROVED	CHK	DRAWN	SCALE	DWG NO.
	中野	迫	1/10	EG-14000-3
株式会社 <b>をくだ屋技研</b>				
			2012.11	ARRANGEMENT. NO.
			A2	