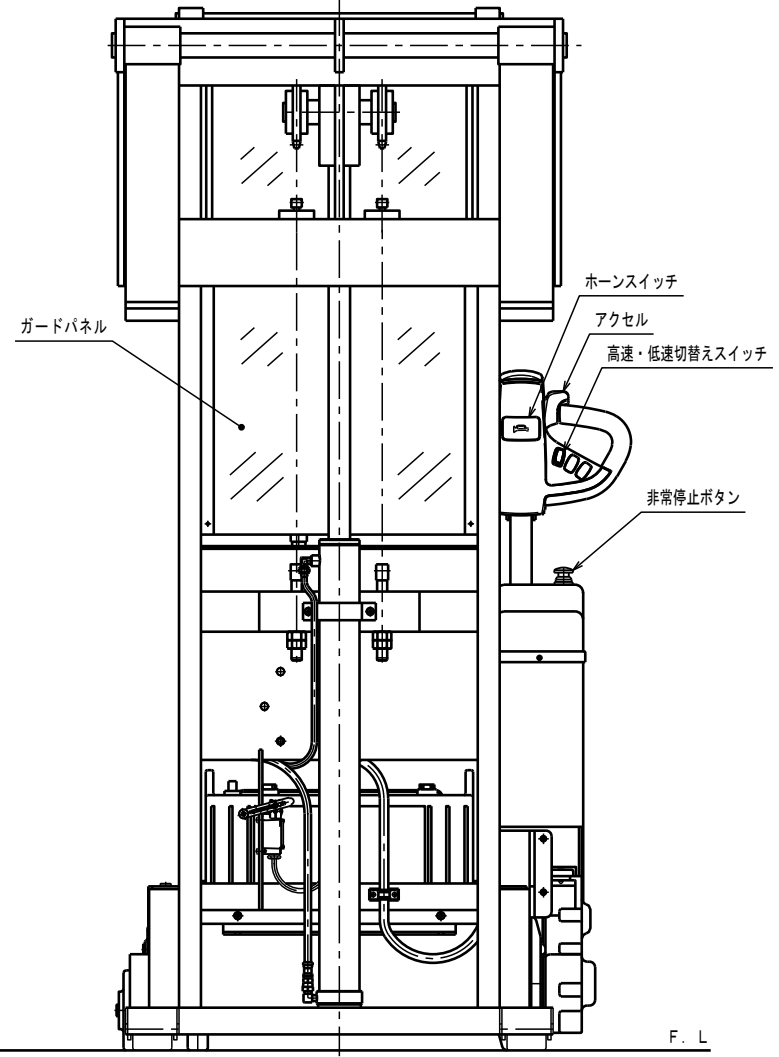
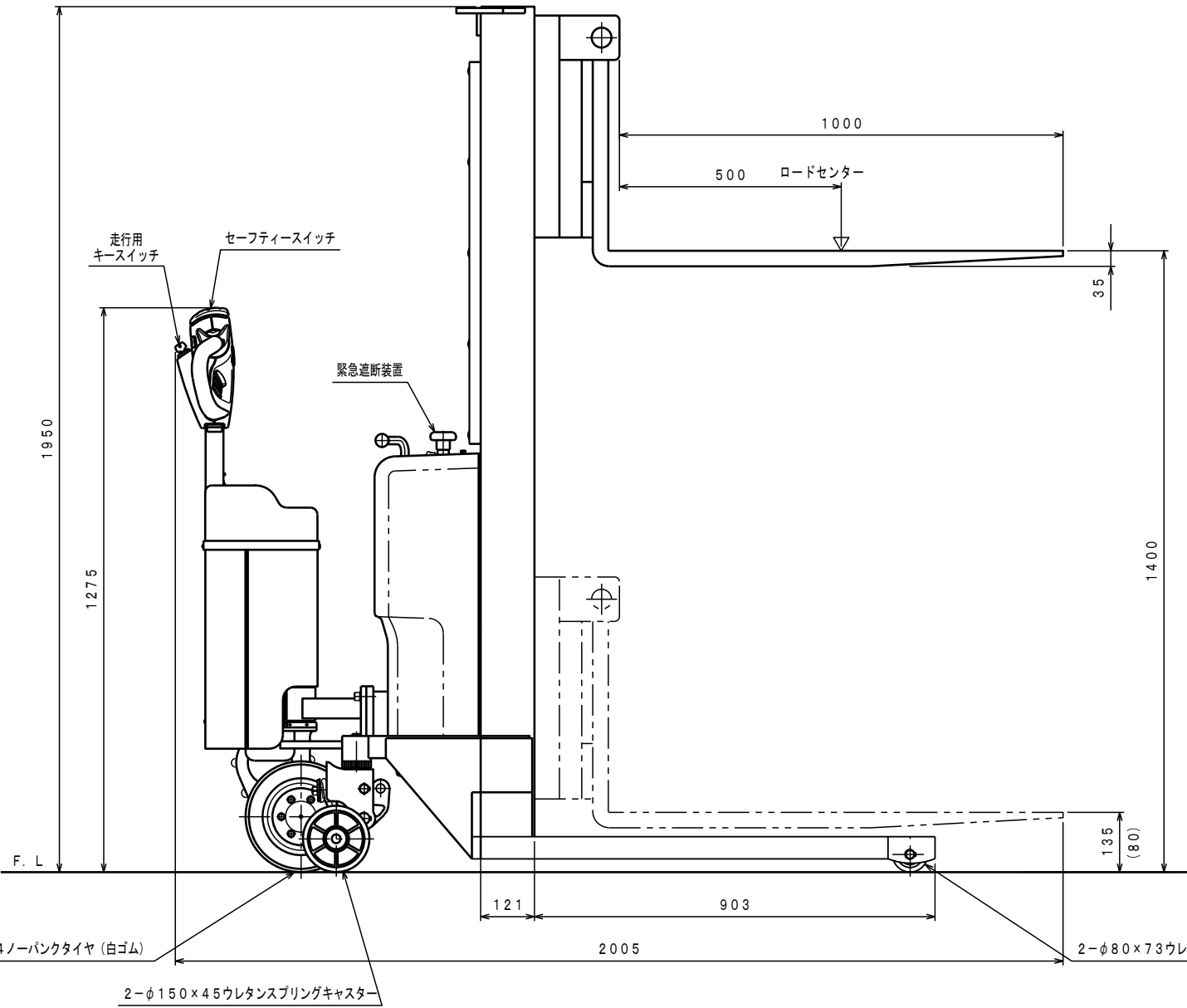
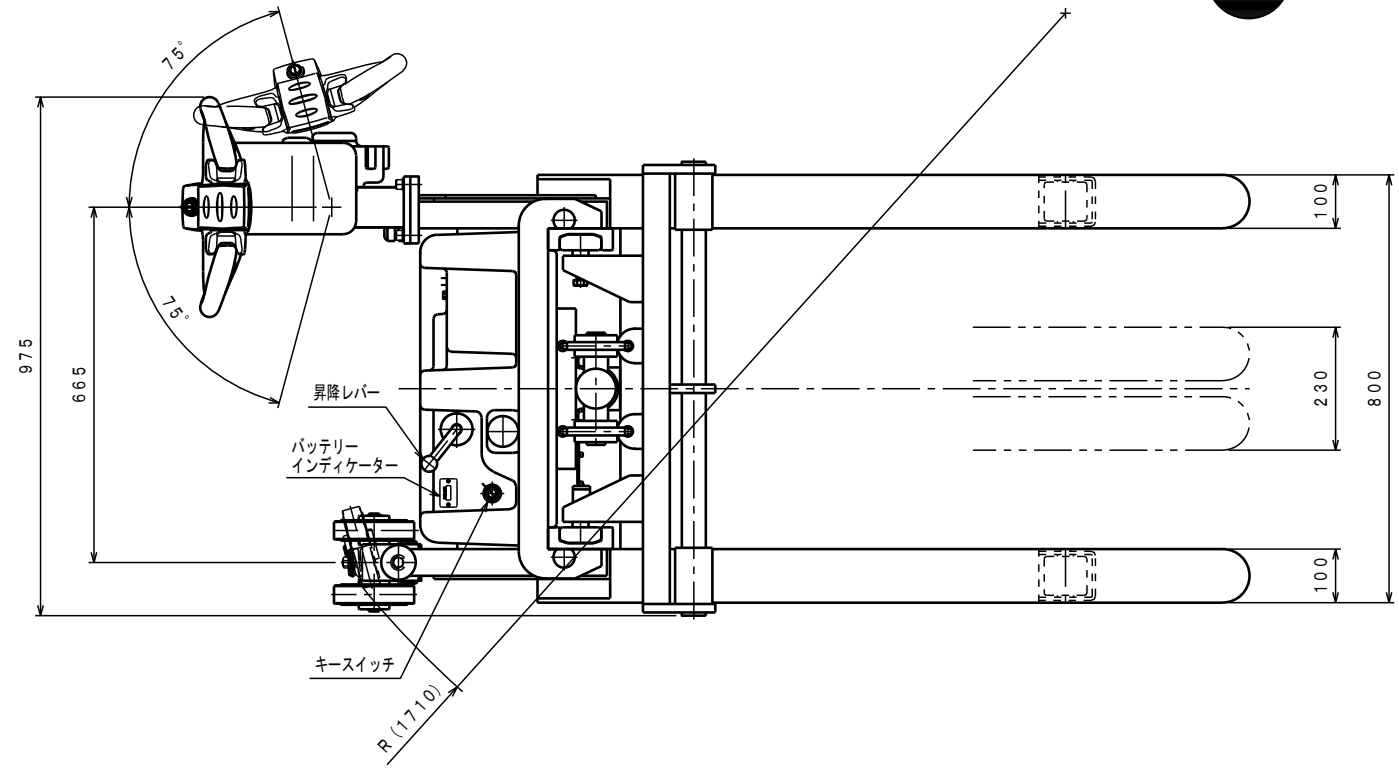




ATTACHED PARTS			
No.	NAME・SIZE	QTY	COMMENT



仕様

型 式	PL-SU1500-14	
最大積載質量	1500 Kg	
ロードセンター	500 mm	
全 巾	975 mm	
全 長	2005 mm	
全 高	1950 mm	
フォーク	最低高さ	80 mm
	最高高さ	1400 mm
	巾×長さ	230~800×1000 mm
走行操作方法	パタフライ方式	
リフト操作方法	電動式	
走行速度	FETチョッパー方式	
負荷時	0~1.5 Km/h	
無負荷時	0~2.6 Km/h	
上昇時間	約 12~25秒	
下降時間	約 6~38秒	
走行モーター	DC12V, 0.4KW	
リフトモーター	DC12V 1.5KW	
リフトポンプ	ギヤポンプ1.7cc/rev	
バッテリー	DC12V 120AH/5HR	
充電コード長さ	約 2 M	
ドライブホイール	φ250×74ノーパンクタイヤ	
ロードホイール	φ80×73ウレタン 2ヶ	
キャスターホイール	φ150×45ウレタン双輪	
制 動 方 式	電磁ブレーキ	
最小旋回半径	約 1710 mm	
車 体 質 量	約 580 kg	

- *充電器一搭載型入力AC100V。
- *ソフトアップバルブ付。
- *昇降枠部サイドローラー付。
- *フォーク上昇高さが400mm以上の場合は走行速度は1/2減速になります。
- *フォークがスタンドフォーク上の時は、フォーク最低は135mmになります。

No.	N A M E	MATERIAL・DWG No	QTY	COMMENT
TITLE		パワーリフター	DATE 2013年3月7日	
TYPE		PL-SU1500-14	PARTS NO.	
APPROVED	CHK	DRAWN	SCALE	DWG NO.
	小牧	中野	1/10	SU-80000-3
株式会社 ちくだ屋技研				
2012.11		A2	ARRANGEMENT. NO.	

△	REASON	CHANGE No.	SIGN
REVISION			