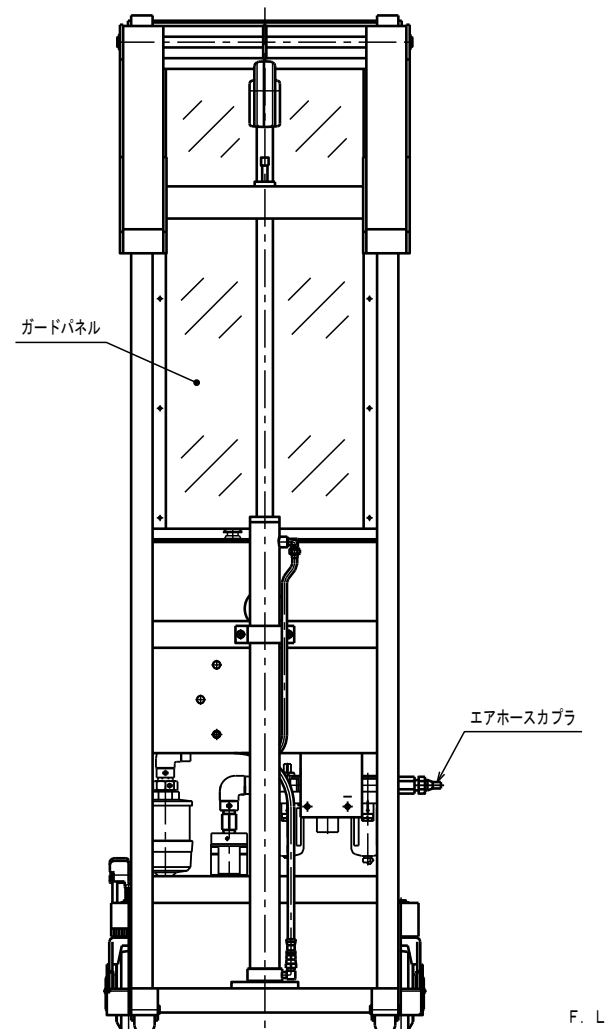
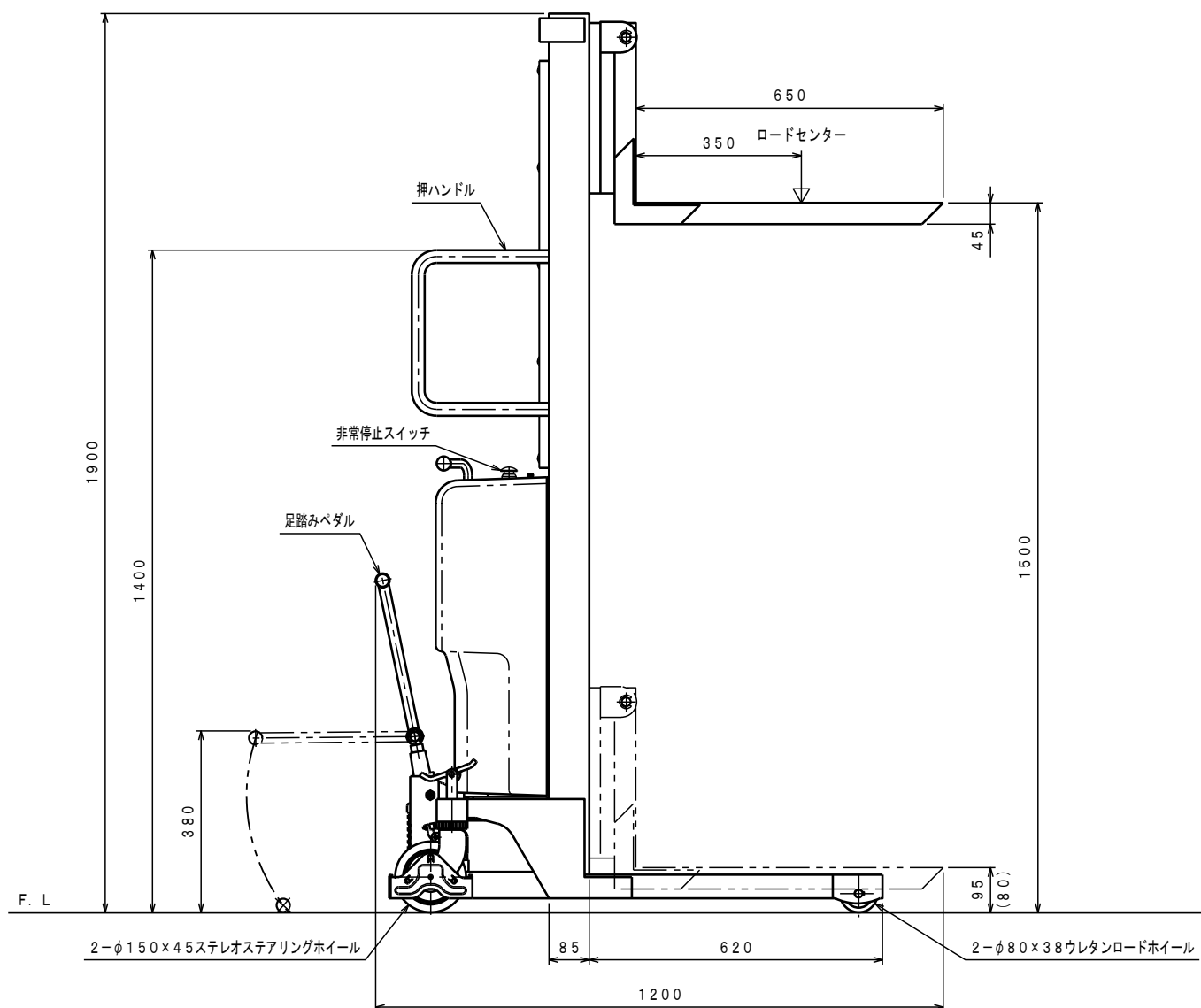
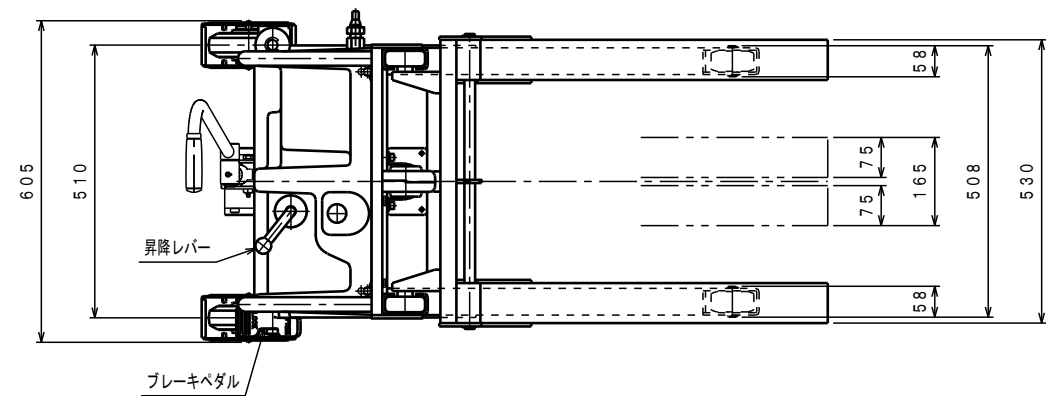


ATTACHED PARTS			
No.	NAME・SIZE	QTY	COMMENT



仕様

型式	PL-AP350-15	
最大積載質量	350 Kg	
ロードセンター	350 mm	
全長	1200 mm	
全幅	605 mm	
全高	1900 mm	
フォーク	最低高さ	(80) 95 mm
	最高高さ	1500 mm
	幅×長さ	165×530×650 mm
エア	モーター	VF10 エアモーター
	ポンプ	ギヤポンプ1.7cc/rev
	上昇時間	約 14~30 秒
手動	足踏ポンプ	φ26 mm
	ペダル回数 (負荷時)	約 83 回
	ポンプペダル力	約 240 N
下降時間	約 5~35 秒	
車体質量	約 125 Kg	

エア消費量

給気圧力 MPa	エア消費量 Nm <sup>3</sup> /min
0.6	1.7
0.5	1.5
0.4	1.2

- \*ソフトアップバルブ付。
- \*上昇時間は給気圧力0.6MPa時の計算値です。
- \*エアモーターでの上昇は昇降レバーにて行い、  
降下は、昇降レバーにて降下。
- \*手動での上昇は足踏みペダルで行い、  
降下は、昇降レバーにて降下。(エア不要)
- \*足にフォークをかぶせた時は95mm、  
内々に寄せた時は80mm。

エア・手動兼用型

No.	NAME	MATERIAL・DWG No	QTY	COMMENT
TITLE	ハイブリッドパワーリフター	DATE	2015年 2月 26日	
TYPE	PL-AP350-15	PARTS NO.		
APPROVED	CHK	DRAWN	SCALE	DWG NO.
	小牧	奥野	1/10	PL-AP35015

△	REASON	CHANGE No.	SIGN
SYM	REVISION		

株式会社 **まくだ屋技研**