

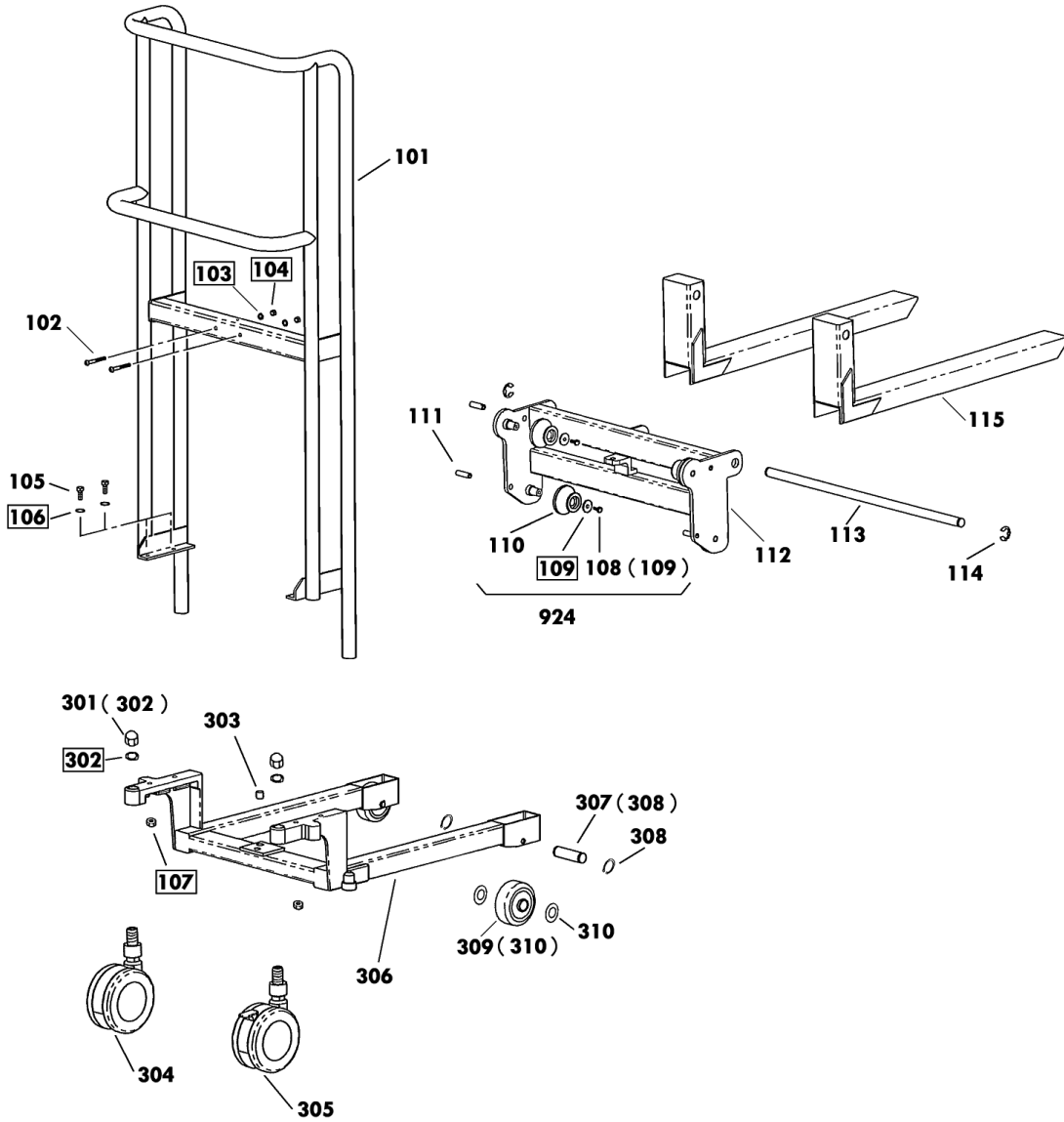
**30190-B 4- 8F-A**

**30200-B 4-12F-A**

2002年12月対応

セット 部品は下記セットNo.で受注可です。  
 □枠の部品は単体受注不可です。  
 ( )の部品は組込部品です。

924:108~110



## SC-4-12F-A Fig1.フレーム部

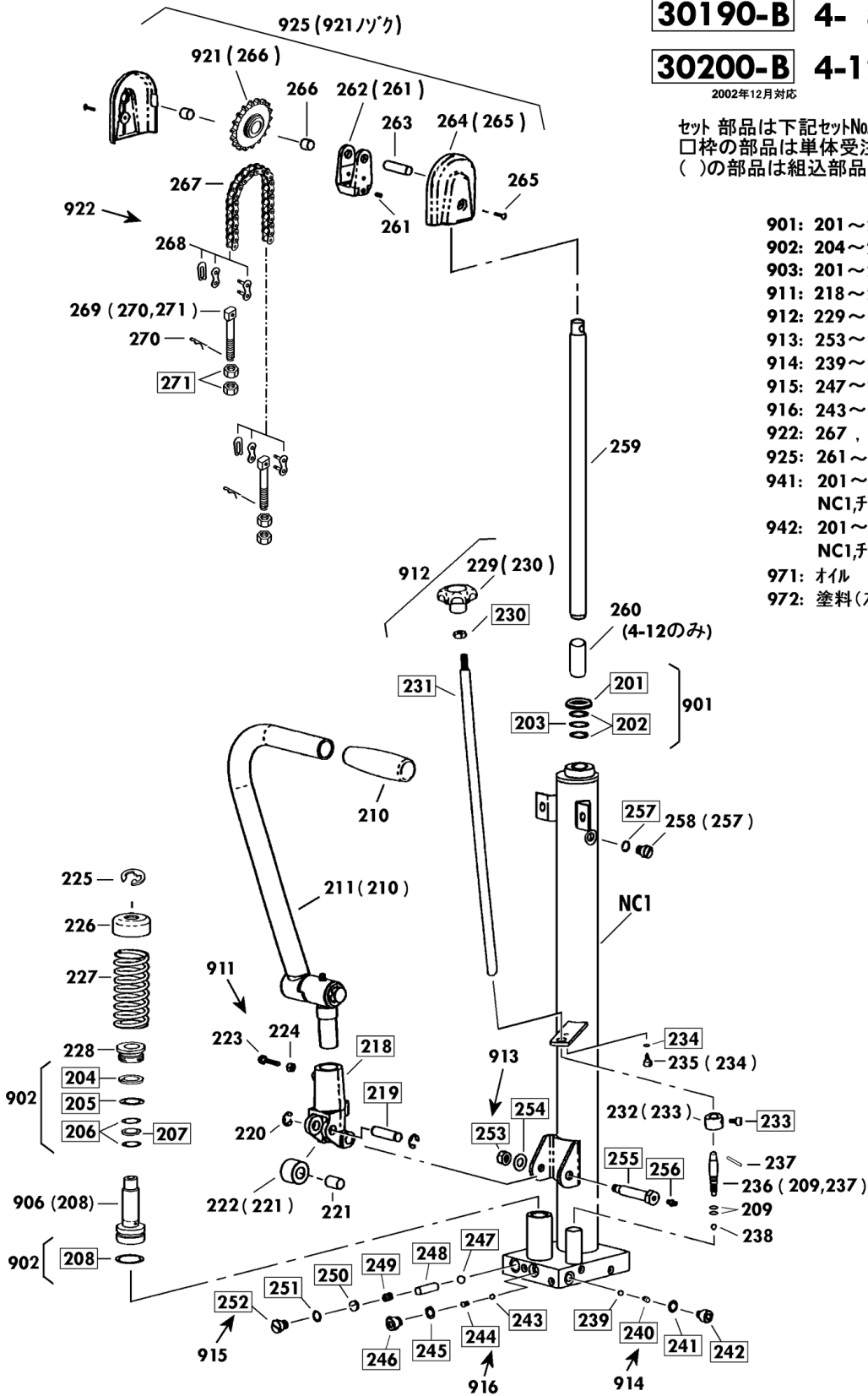
部品No.	部品名称	種類	仕様	員数	備考(Ⅰ)	備考(Ⅱ)
101	ワスト		SC-4-12-A	1		E0-30200-B-101
102	6 カクアナツキホ`タホ`ルトセット		M6X50`メッキ SW`MUTツキ	2		E0-30200-B-102
105	6 カクホ`ルトセット		M10X40`メッキ SW`NUTツキ	4		E0-30200-B-105
108	6 カクホ`ルトセット		M6X12-P1.0`メッキ	4	(109)	E0-30200-B-108
110	ワストロー		ケイ66X18X37 /SC-4-A	4		E0-30200-B-110
111	スプリングピ`ン		ケイ10X45`ス`テン	4		E0-30200-B-111
112	フォークワ`ク		SC-4F-A	1		E0-30200-B-112
113	キャッチフォークジ`グ		ケイ25X604 /SC-4F-A	1		E0-30200-B-113
114	E-リング`		ETWJ-19`メッキ	2		E0-30200-B-114
115	フォーク		SC-4F-A	2		E0-30200-B-115
301	ワ`クナットセット		M20-P2.5`メッキ 3カ`タ	2	(302)	E0-30200-B-301
303	ジ`ヤツキピ`ン		ケイ14X14 /SC-A	1		E0-30200-B-303
304	ソウリンキ`スター-Bナシ(ホ`スツキ)		TEA130N12 /SC-A`ヨ`ウ	1		E0-30200-B-304
305	ソウリンキ`スター-Bツキ(ホ`スツキ)		TEA130N12WS/SC-A`ヨ`ウ	1		E0-30200-B-305
306	シャ`ーシ`		SC-4L`F-A(テイ`ショ`ウ)	1		E0-30200-B-306
307	ロ`ト`ホイルシャフトセット		ケイ17X58/PL-350	2	(308)	E0-30200-B-307
308	スナ`プ`リング`		STW-17	4		E0-30200-B-308
309	ロ`ト`ホイル(カ`ラ`ツキ)		80X38`ウ`レタン/PL350	2	(310)	E0-30200-B-309
310	ロ`ト`ホイルカ`ラ`		ケイ35X18X1/PL-H350	4		E0-30200-B-310
924	リフトロ`ラーア`ッ`シ`ン		SC-4-A`ヨ`ウ	4	108-110	E0-30200-B-924

**30190-B 4- 8F-A**

**30200-B 4-12F-A**

2002年12月対応

セット 部品は下記セットNo.で受注可です。  
 □枠の部品は単体受注不可です。  
 ( )の部品は組込部品です。



- 901: 201～203
- 902: 204～208
- 903: 201～209
- 911: 218～224
- 912: 229～231
- 913: 253～256
- 914: 239～242
- 915: 247～252
- 916: 243～246
- 922: 267, 268
- 925: 261～265
- 941: 201～260(4-8ハ260ナシ)  
NC1,チェーンナシ
- 942: 201～269(4-8ハ260ナシ)  
NC1,チェーンナシ
- 971: オイル
- 972: 塗料(スプレー)

1  
2  
3  
4

改訂-B(0) 2/2

## SC-4-12F-A Fig2.ポンプ部

部品No.	部品名称	種類	仕様	員数	備考(Ⅰ)	備考(Ⅱ)
209	O-リング		1A1 P-7	2		E0-30200-B-209
210	クリップ		C-57(タ-ク-レ)	1		E0-30200-B-210
211	ハ°タルアツ		SC-2・4S-A37	1	(210)	E0-30200-B-211
220	E-リング		ETWJ-9	2		E0-30200-B-220
221	ワ°ツシ		ケイ12X14X20	1		E0-30200-B-221
222	ワ°ランジ°ヤロ-ラ-セット		ケイ30X14X20/SC2・H200	1	(221)	E0-30200-B-222
223	6 カクホ°ルト(ミリ)		M8X25-P1.25	1		E0-30200-B-223
224	6 カクナット(ミリ)		M8-P1.25・3ツ	1		E0-30200-B-224
225	E-リング		ETWJ-12	1		E0-30200-B-225
226	ス°リング°キャップ		ケイ15/CP-25*30	1		E0-30200-B-226
227	ス°リング		ケイ6.3X440DX160X9N	1		E0-30200-B-227
228	ク°ラント°ナット		ケイ35X15X21/SC-4(B)	1		E0-30200-B-228
229	レリ-ス°ハント°ルセット		SC・PL-H37	1	(230)	E0-30200-B-229
232	レリ-ス°ストップ°-セット		ケイ21.7X12.3X14/LT-H	1	(233)	E0-30200-B-232
235	6 カクアナツキホ°ルトセット		M6X8-P1.0 SWツ	1	(234)	E0-30200-B-235
236	レリ-ス°ノス°ルセット		ケイ10X65 /LT-H37	1	(209,237)	E0-30200-B-236
237	ス°リング°ヒ°ン		ケイ3X14・ステン	1		E0-30200-B-237
238	スチ-ルホ°ール		404 ケイW1/4	1		E0-30200-B-238
258	キョウコウ°ラケ°セット		UNF1/2-20F/P-10Aツ	1	(257)	E0-30200-B-258
259	ヒ°ストン°ロツト		ケイ25X636/SC-4-12	1		E0-30200-B-259
260	ヒ°ストン°カ-		21.2X16.2X55/SC4-12B	1		E0-30200-B-260
261	スクリュー		M8X14-P1.25	1		E0-30200-B-261
262	チ-ン°ロ-ラ-ワ°ラケツセット		SC-2・4-A37	1	(261)	E0-30200-B-262
263	ス°ロケツツク		ケイ15X52 /SC-A37	1		E0-30200-B-263
264	ス°ロケツツカハ°-(ネジ°ツキ)		SC-4-A37	2	(265)	E0-30200-B-264
265	6 カクアナツキホ°タホ°ルト		M6X12・メツ	2		E0-30200-B-265
266	ワ°ツシ		ケイ15X17X15	2		E0-30200-B-266
267	チ-ン(メツ)		#50X55リソク /SC-4-12-A	1		E0-30200-B-267
268	チ-ン°ジョイント		#50・メツ	2		E0-30200-B-268
269	チ-ンアンカ-ホ°ルトセット		SC-4-A37 ナット・ヒ°ソツ	1	(270,271)	E0-30200-B-269
270	ストップ°ヒ°ン		SSP-10 メツ	2		E0-30200-B-270
272	チ-ンアンカ-ホ°ルトセット		カ°タ/SC-437	1	(270,271)	E0-30200-B-272
901	ラムハ°ツキン°セット		PL-H350-12S・500S(A)	1	201-203	E0-30200-B-901
902	ワ°ランジ°ヤロ°ツキン°セット		PL-H650S・SC-4(B)	1	204-208	E0-30200-B-902
903	ホ°ソフ°ハ°ツキン°セット		PL-H350-12S・500S(A)	1	201-209	E0-30200-B-903
906	ワ°ランジ°ヤロ°ルワ°アツ		ケイ15/SC4(B)	1	(208)	E0-30200-B-906
911	ハント°ルワ°ラケツアツ		PL-H200・SC37	1	218-224	E0-30200-B-911
912	レリ-ス°ハ°-セット		ケイ12X600 ナット・ニキ°リツ	1	229-231	E0-30200-B-912
913	ハント°ルヒ°ソツ		SC-2*4・H20037 ナットツ	1	253-256	E0-30200-B-913
914	アウトレット°バルブ°セット		PL-H200(A).SC(B)37	1	239-242	E0-30200-B-914
915	リリ-ワ°ルワ°セット		SC-437	1	247-252	E0-30200-B-915

## SC-4-12F-A Fig2.ポンプ部

部品No.	部品名称	種類	仕様	員数	備考(Ⅰ)	備考(Ⅱ)
916	インレットバルブセット		PL-H200(A).SC(B)ヨウ	1	243-246	E0-30200-B-916
921	スロロケットアツシ		PL-350.SC-4ヨウ	1	(266)	E0-30200-B-921
922	チェンセット		#50X55リンク/SC-4-12(B)	1	267,268	E0-30200-B-922
925	スロロケットバルブセット		SC-4-Aヨウ	1	261-265	E0-30200-B-925
941	ポンプアツシB		SC-4-12S-A(B)	1	201-260,NC1	E0-30200-B-941
942	ポンプアツシA(チェンツキ)		SC-4-12S-A(B)	1	201-271,NC1	E0-30200-B-942
971	*オイル		#70タービン油	1		E0-30200-B-971
972	*スプレー(バルブ)		バルブ(スプレー) /LT	1		E0-30200-B-972