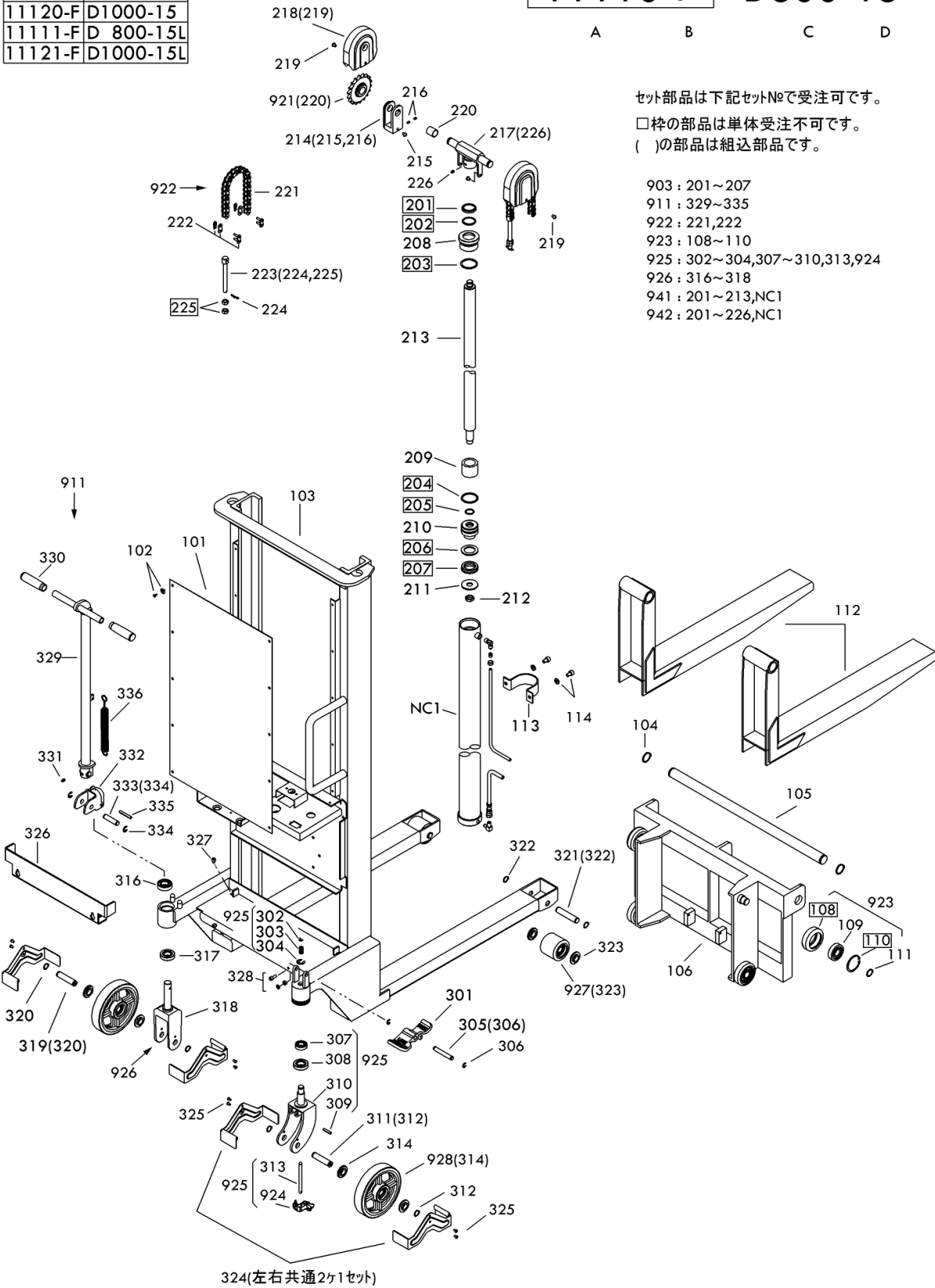


A	-B	C	-D
11110-F	D	800-15	
11120-F	D	1000-15	
11111-F	D	800-15L	
11121-F	D	1000-15L	

# 11110-F D800-15

A B C D



セット部品は下記セット№で受注可です。

□枠の部品は単体受注不可です。

( )の部品は組込部品です。

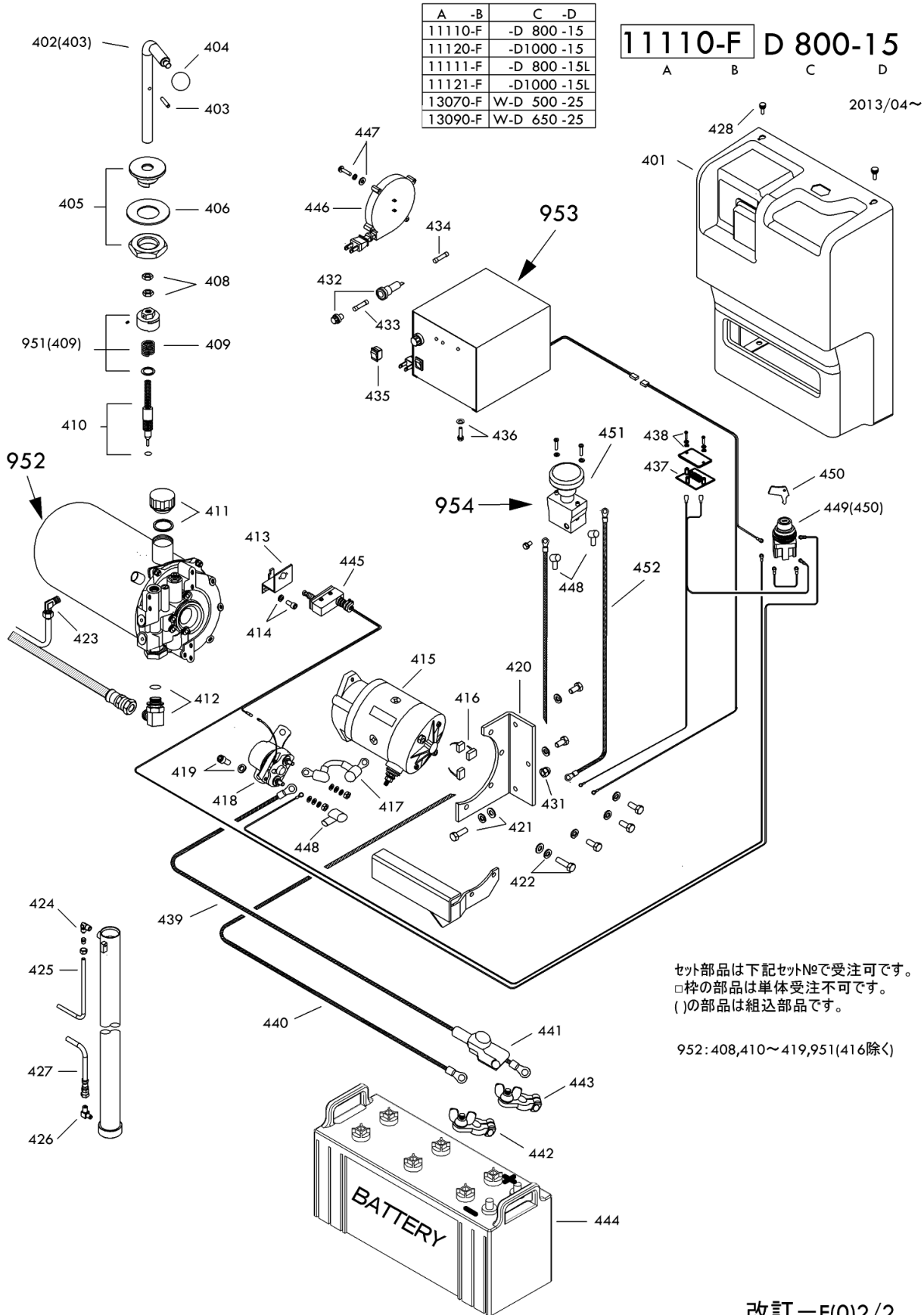
- 903 : 201~207
- 911 : 329~335
- 922 : 221,222
- 923 : 108~110
- 925 : 302~304,307~310,313,924
- 926 : 316~318
- 941 : 201~213,NC1
- 942 : 201~226,NC1

PL-D800-15L Fig1.フレーム部

部品No.	部品名称	種類	仕様	員数	備考(Ⅰ)	備考(Ⅱ)
101	バ <sup>レ</sup> 補		520X860X1/PL-1000	1		E0-11111-F-101
102	ホ <sup>ル</sup> フ <sup>ラ</sup> カ <sup>ク</sup>		2658-01	10		E0-11111-F-102
103	フ <sup>レ</sup> ム		PL-D1000-15(F)	1		E0-11111-F-103
104	ス <sup>タ</sup> フ <sup>フ</sup> リ <sup>ン</sup> ク <sup>ク</sup>		STW-35 ス <sup>テ</sup> ン	2		E0-11111-F-104
105	フ <sup>ォ</sup> ク <sup>シ</sup> ヤ <sup>フ</sup> ト		ク <sup>イ</sup> 35X773/PL-1000	1		E0-11111-F-105
106	フ <sup>ォ</sup> ク <sup>ワ</sup> ク		PL-1000(C)ヨ <sup>ク</sup>	1		E0-11111-F-106
109	ハ <sup>ッ</sup> アリ <sup>ン</sup> ク <sup>ク</sup>		#6205ZZ	4		E0-11111-F-109
111	ス <sup>タ</sup> フ <sup>フ</sup> リ <sup>ン</sup> ク <sup>ク</sup>		STW-25	4		E0-11111-F-111
112	フ <sup>ォ</sup> ク		PL-1000Lヨ <sup>ク</sup>	2		E0-11111-F-112
113	シ <sup>リ</sup> ン <sup>ク</sup> ア <sup>ン</sup> バ <sup>ン</sup> ト <sup>ク</sup>		PL-H500*1000	1		E0-11111-F-113
114	6 カ <sup>ク</sup> ア <sup>ナ</sup> ツ <sup>キ</sup> ホ <sup>ル</sup> ト <sup>セ</sup> ツト		M8X15-P1.25 SWツ <sup>キ</sup>	2		E0-11111-F-114
208	ク <sup>ラ</sup> ン <sup>ト</sup> ナ <sup>ツ</sup> ト		ク <sup>イ</sup> 75X40X35/D1000	1		E0-11111-F-208
209	ヒ <sup>ッ</sup> ス <sup>ト</sup> カ <sup>ラ</sup> ー		ク <sup>イ</sup> 48.6X40.5X28/D1000	1		E0-11111-F-209
210	ヒ <sup>ッ</sup> ス <sup>ト</sup> リ <sup>ン</sup> ク <sup>ク</sup>		ク <sup>イ</sup> 59.9X25X45/D1000	1		E0-11111-F-210
211	ワ <sup>ッ</sup> シ <sup>ヤ</sup>		ク <sup>イ</sup> 20X35X3/PL-D1000	1		E0-11111-F-211
212	ナ <sup>ツ</sup> ト		3/4-16UNF/D1000	1		E0-11111-F-212
213	ヒ <sup>ッ</sup> ス <sup>ト</sup> ロ <sup>ッ</sup> ト <sup>ク</sup>		ク <sup>イ</sup> 40X792/PL-D1000	1		E0-11111-F-213
214	ス <sup>プ</sup> ロ <sup>ケ</sup> ツ <sup>ト</sup> フ <sup>ラ</sup> ク <sup>ケ</sup> ツ <sup>ト</sup> セ <sup>ツ</sup> ト		PL-800*1000	2	214-216	E0-11111-F-214
215	6 カ <sup>ク</sup> ア <sup>ナ</sup> ツ <sup>キ</sup> ホ <sup>ル</sup> ト <sup>セ</sup> ツト		M8X16(切)	2		E0-11111-F-215
216	ス <sup>ク</sup> リ <sup>ュー</sup>		M5X8-P0.8	4		E0-11111-F-216
217	シ <sup>リ</sup> ン <sup>ク</sup> ア <sup>ン</sup> ハ <sup>ッ</sup> ト <sup>ク</sup>		PL-H1000(E)	1		E0-11111-F-217
218	チ <sup>ェ</sup> ン <sup>ロ</sup> ー <sup>ラ</sup> カ <sup>ハ</sup> セ <sup>ツ</sup> ト		PL-500*650ヨ <sup>ク</sup>	2	218(219ツ <sup>キ</sup> )	E0-11111-F-218
219	6 カ <sup>ク</sup> ア <sup>ナ</sup> ツ <sup>キ</sup> ホ <sup>ル</sup> ト <sup>セ</sup> ツト		M8X10 ム <sup>ツ</sup> キ	2		E0-11111-F-219
220	フ <sup>ッ</sup> シ <sup>ュ</sup>		ク <sup>イ</sup> 25X28X30	2		E0-11111-F-220
221	チ <sup>ェ</sup> ン		#60X57リ <sup>ン</sup> ク/D1000	2		E0-11111-F-221
222	チ <sup>ェ</sup> ン <sup>ジ</sup> ョ <sup>イ</sup> ン <sup>ト</sup>		#60	4		E0-11111-F-222
223	チ <sup>ェ</sup> ン <sup>ア</sup> ン <sup>カ</sup> ホ <sup>ル</sup> ト <sup>セ</sup> ツト		Dカ <sup>タ</sup> /PL-500*800	2	223-225	E0-11111-F-223
224	ス <sup>タ</sup> フ <sup>フ</sup> ピ <sup>ン</sup>		SSP-12 ム <sup>ツ</sup> キ	2		E0-11111-F-224
226	ス <sup>ク</sup> リ <sup>ュー</sup>		M8X14-P1.25	1		E0-11111-F-226
301	フ <sup>レ</sup> キ <sup>ハ</sup> タル		PL-D・WDヨ <sup>ク</sup> (FREE-LOOK)	1		E0-11111-F-301
302	E-リ <sup>ン</sup> ク <sup>ク</sup>		ETWJ-7	1		E0-11111-F-302
303	ス <sup>プ</sup> リ <sup>ン</sup> ク <sup>ク</sup>		ク <sup>イ</sup> 1.5X10.5ID X25-8	1		E0-11111-F-303
304	E-リ <sup>ン</sup> ク <sup>ク</sup>		ETWJ-15	1		E0-11111-F-304
305	フ <sup>レ</sup> キ <sup>ハ</sup> タル <sup>レ</sup> ン <sup>セ</sup> ツト		ク <sup>イ</sup> 10X69/PL-1000	1	305(306ツ <sup>キ</sup> )	E0-11111-F-305
306	E-リ <sup>ン</sup> ク <sup>ク</sup>		ETWJ-7	2		E0-11111-F-306
307	ハ <sup>ッ</sup> アリ <sup>ン</sup> ク <sup>ク</sup>		#6004ZZ	1		E0-11111-F-307
308	ハ <sup>ッ</sup> アリ <sup>ン</sup> ク <sup>ク</sup>		#30205	1		E0-11111-F-308
309	ス <sup>プ</sup> リ <sup>ン</sup> ク <sup>ク</sup> ピ <sup>ン</sup>		ク <sup>イ</sup> 8X36	1		E0-11111-F-309
310	キ <sup>ャ</sup> ス <sup>タ</sup> ー <sup>フ</sup> ラ <sup>ク</sup> ケ <sup>ツ</sup> ト		PL-1000ヨ <sup>ク</sup>	1		E0-11111-F-310
311	ス <sup>テ</sup> アリ <sup>ン</sup> ク <sup>ク</sup> ホ <sup>ル</sup> シ <sup>ヤ</sup> フ <sup>ト</sup> セ <sup>ツ</sup> ト		ク <sup>イ</sup> 20X87/PL-1000	1	311(312ツ <sup>キ</sup> )	E0-11111-F-311
312	E-リ <sup>ン</sup> ク <sup>ク</sup>		ETWJ-15	2		E0-11111-F-312

PL-D800-15L Fig1.フレーム部

部品No.	部品名称	種類	仕様	員数	備考(Ⅰ)	備考(Ⅱ)
313	ブレースロット		ケイ10X135/PL-1000	1		E0-11111-F-313
314	カラー		ケイ25.4X21X9.5/PL・PPL	4		E0-11111-F-314
316	ハブアリング		#6205ZZ	1		E0-11111-F-316
317	ハブアリング		#30205	1		E0-11111-F-317
318	ホイールラケット		PL-1000ヨウ	1		E0-11111-F-318
319	ステアリングホイールシャフトセット		ケイ20X87/PL-1000	1	319(320ツキ)	E0-11111-F-319
320	E-リング		ETWJ-15	2		E0-11111-F-320
321	ロートホイールシャフトセット		ケイ20X101/PL-1000・HC	2	321(322ツキ)	E0-11111-F-321
322	スナップリング		STW-20	4		E0-11111-F-322
323	ホイールキャップ		CP-15*30・ロートホイールヨウ	4		E0-11111-F-323
324	キャスターカバ(タビ)		PL-D1000 ケイ200	2		E0-11111-F-324
325	6 カクアナツキホタルホルト		M6X12 加 SWツキ	8		E0-11111-F-325
326	ハブテリ-ストッパ(タビ)		PL-D1000・WD500*650	1		E0-11111-F-326
327	6 カクアナツキホタル		M8X8・メッキ	2		E0-11111-F-327
328	6 カクアナツキホタルセット		M8X20 メッキ SW/ナットツキ	2		E0-11111-F-328
329	キョウセイ ハンドル		PL-1000ヨウ	1		E0-11111-F-329
330	グリップ		C-57(タビ-クグレ)	2		E0-11111-F-330
331	グリスニップル		M6ストレット	1		E0-11111-F-331
332	ハンドルブレースラケット		PL-1000ヨウ	1		E0-11111-F-332
333	ハンドルビーンセット		ケイ16X66/PL-1000	1	333(334ツキ)	E0-11111-F-333
334	E-リング		ETWJ-12	2		E0-11111-F-334
335	スプリングピン		ケイ8X56	1		E0-11111-F-335
336	スプリング		ケイ3.2X26OD X210-	1		E0-11111-F-336
903	ハブツキセット		PL-D1000	1	201-207	E0-11111-F-903
911	キョウセイハンドルセット		PL-H1000(A)	1	329-335	E0-11111-F-911
921	スプリングアッセン		PL-1000ヨウ	2	921(270ツキ)	E0-11111-F-921
922	チエ-ンセット		#60X57リソク/D1000	2	221-222	E0-11111-F-922
923	リフトローアッセン		77.7X36X29.2/H1000(C)	4	108-110	E0-11111-F-923
924	ブレースカムアッセン		PL-350*650*1000ヨウ	1		E0-11111-F-924
925	ブレースキャスターセット		PL-1000・WD500・650ヨウ	1	302-304,307-310,313,924	E0-11111-F-925
926	キョウセイラケットセット		PL-1000ヨウ	1	316-318	E0-11111-F-926
927	ロートホイールセット(カラーツキ)		80X73ウレタン/CP15*25	2	927(323ツキ)	E0-11111-F-927
928	ステアリングホイール(カラーツキ)		200X42ウレタン/PL1000	2	333(334ツキ)	E0-11111-F-928
941	シリンドラ-アッセンB		PL-D1000-15	1	201-213,NC1	E0-11111-F-941
942	シリンドラ-アッセンA(チエ-ンツキ)		PL-D1000-15	1	201-226,NC1	E0-11111-F-942
971	*オイル		32 リットルリソク	3		E0-11111-F-971
972A	*スプレー(フル)		フル(ΔIN) /LT	1		E0-11111-F-972A
972B	*スプレー		OH-202/ハブ-ジ1	1		E0-11111-F-972B



セット部品は下記セット№で受注可です。  
 □枠の部品は単体受注不可です。  
 ( )の部品は組込部品です。

952: 408,410~419,951(416除く)

PL-D800-15L Fig2.ポンプ部

部品No.	部品名称	種類	仕様	員数	備考(Ⅰ)	備考(Ⅱ)
401	シムユニットケ-ス(ダ-イF)		PL-D1000 (F)	1		E0-11111-F-401
402	リフトバルベ-ット		ケイ17X274 /PL-D(E)	1	402(403ツキ)	E0-11111-F-402
403	スプリングピ-ン		ケイ5X35・ステン	1		E0-11111-F-403
404	バルベ-ホル		PL-D・WDヨウ	1		E0-11111-F-404
405	シヨウコウバルベ-カ-イトSUB		PL-D/WD スロ-UPヨウ	1		E0-11111-F-405
406	サワハネ		3ビ-ケイ 36	1		E0-11111-F-406
408	6 カクナット		M12・3シ1/DPF スロ-UPヨウ	2		E0-11111-F-408
409	モトリスプリング		DPF スロ-UPヨウ(サヨカヨウ)	1		E0-11111-F-409
410	ソケットスクリ-		DPF スロ-UPヨウ	1		E0-11111-F-410
411	キョウコウラカ		KRMABG2-FW スロ-UPヨウ	1		E0-11111-F-411
412	ツキテ		PF1/4(1086-04)オリソウ	1		E0-11111-F-412
413	スイツチソケット		DPF スロ-UPヨウ	1		E0-11111-F-413
414	6 カクナツキホルトセット		M6X10 メツキ SWツキ	2		E0-11111-F-414
415	モ-タ-		HWM1150-01 /PPLW	1		E0-11111-F-415
416	カ-ホ-ンソラソ(ハンダソウ)		10.5X16X6.5/PPLWハンダ	3		E0-11111-F-416
417	モ-タ-リードソ-		MPIハ-ツケ-ソ-ヨウ /ミツホ-ソ-	1		E0-11111-F-417
418	ソウネットスイツチ		HWM-A0035/PPLW	1		E0-11111-F-418
419	6 カクホルトセット		M5X20-P0.8・メツキ SWツキ	2		E0-11111-F-419
420	ス-		PL-D・WDヨウ	1		E0-11111-F-420
421	6 カクホルト		M8X20-P1.25・メツキ(SWツキ)	3		E0-11111-F-421
422	6 カクホルト		M8X25-P1.25・メツキ(SWツキ)	4		E0-11111-F-422
423	ツキテ		LIN 3/8-PT 1/4	1		E0-11111-F-423
424	ツキテ		LIN 3/8-PT 1/4	1		E0-11111-F-424
425	ドレンホ-ス		N2-1 3/8X1070/PLD500	1		E0-11111-F-425
426	ツキテ		PT1/4-PF1/4・90度ホル	1		E0-11111-F-426
427	コウアツホ-ス		W1/4 ケイ6X720/PL-Dヨウ	1		E0-11111-F-427
428	ダ-ンツキロ-レットピ-ス		M6X15・オウトウ	2		E0-11111-F-428
431	ソコナット		M8・1シ1 メツキ	1		E0-11111-F-431
432	ヒ-スホルダ-		F70 /OKD1207ヨウ	1		E0-11111-F-432
433	カ-ラスカンヒ-ス		GBM250V-20A	1		E0-11111-F-433
434	ヒ-ス		5A(カ-ラスカン)	1		E0-11111-F-434
435	ロツカ-スイツチ		CW-SA 6A250V	1		E0-11111-F-435
436	6 カクホルトセット		M5X20-P0.8・メツキ SWツキ	1		E0-11111-F-436
437	ハ-ツテリ-インソ-ケ-タ-		OKDM-1224-1	1		E0-11111-F-437
438	ナハ-コソジ		M3X14 カ PWツキ	2		E0-11111-F-438
439	ハ-ツテリ-コトアツ(+)		WCT22X380 /PLD・WD	1		E0-11111-F-439
440	ハ-ツテリ-コトアツ(-)		WCT22X600/PLD(F)	1		E0-11111-F-440
441	タ-ミナルカバ-		N-100・120	1		E0-11111-F-441
442	ハ-ツテリ-タ-ミナル(-)		N-100.120ヨウ	1		E0-11111-F-442
443	ハ-ツテリ-タ-ミナル(+)		N-100.120ヨウ	1		E0-11111-F-443
444	ハ-ツテリ-		130F51	1		E0-11111-F-444

PL-D800-15L Fig2.ポンプ部

部品No.	部品名称	種類	仕様	員数	備考(Ⅰ)	備考(Ⅱ)
445	リミットスイッチアツシ		PL-D/WD (E.Fかゝタ)	1		E0-11111-F-445
446	コトゝリール		XB02548-01	1		E0-11111-F-446
447	ヒゝスナツキツサゝがゝネツキセツト		M4X15 キツサゝがゝネ	2		E0-11111-F-447
448	タンシキヤツプ		パゝツケゝジゝヨウ(加)ヒゝニール	1		E0-11111-F-448
449	キゝスイッチ		ASN1K11D(イゝミ)/ACP	1	449(450ツキ)	E0-11111-F-449
450	キゝ		ASN1K11Dヨウ	1		E0-11111-F-450
451	オシホゝタンスイッチ		ED125-47T(MAX48V)	1		E0-11111-F-451
452	キンキエウSWケゝブル(-)		WCT22X200/PLD(F)	1		E0-11111-F-452
951	スプゝリツグゝケゝセツト		DPF ス0-UPヨウ(キヨウカヨウ)	1	951(409ツキ)	E0-11111-F-951
952	パゝツケゝジゝアツシ		MP-1215-17BJ-100-3HG	1		E0-11111-F-952
953	シゝイウテゝンキ(リール・カバゝツキ)		OKD1208AT-S3-M/PL-D	1		E0-11111-F-953
954	キンキエウSWケゝブルアツシ		WCT22X /PLDシヤダゝンSWツキ	1		E0-11111-F-954