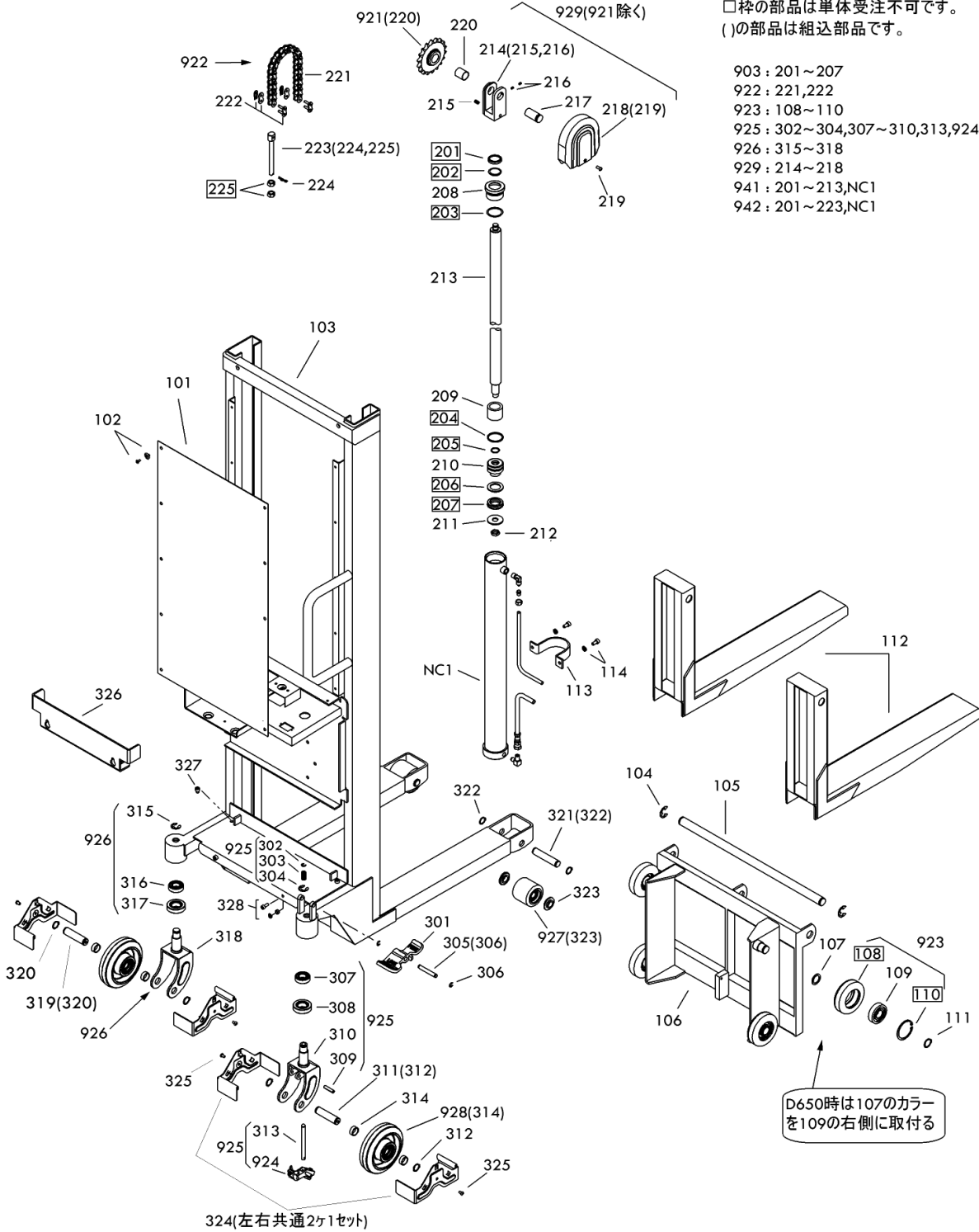


A	-B	C	-D
11070-F		D	500 -15
11090-F		D	650 -15

11070-F D500-15
 A B C D

セット部品は下記セット№で受注可です。
 □枠の部品は単体受注不可です。
 ()の部品は組込部品です。

- 903 : 201~207
- 922 : 221,222
- 923 : 108~110
- 925 : 302~304,307~310,313,924
- 926 : 315~318
- 929 : 214~218
- 941 : 201~213,NC1
- 942 : 201~223,NC1

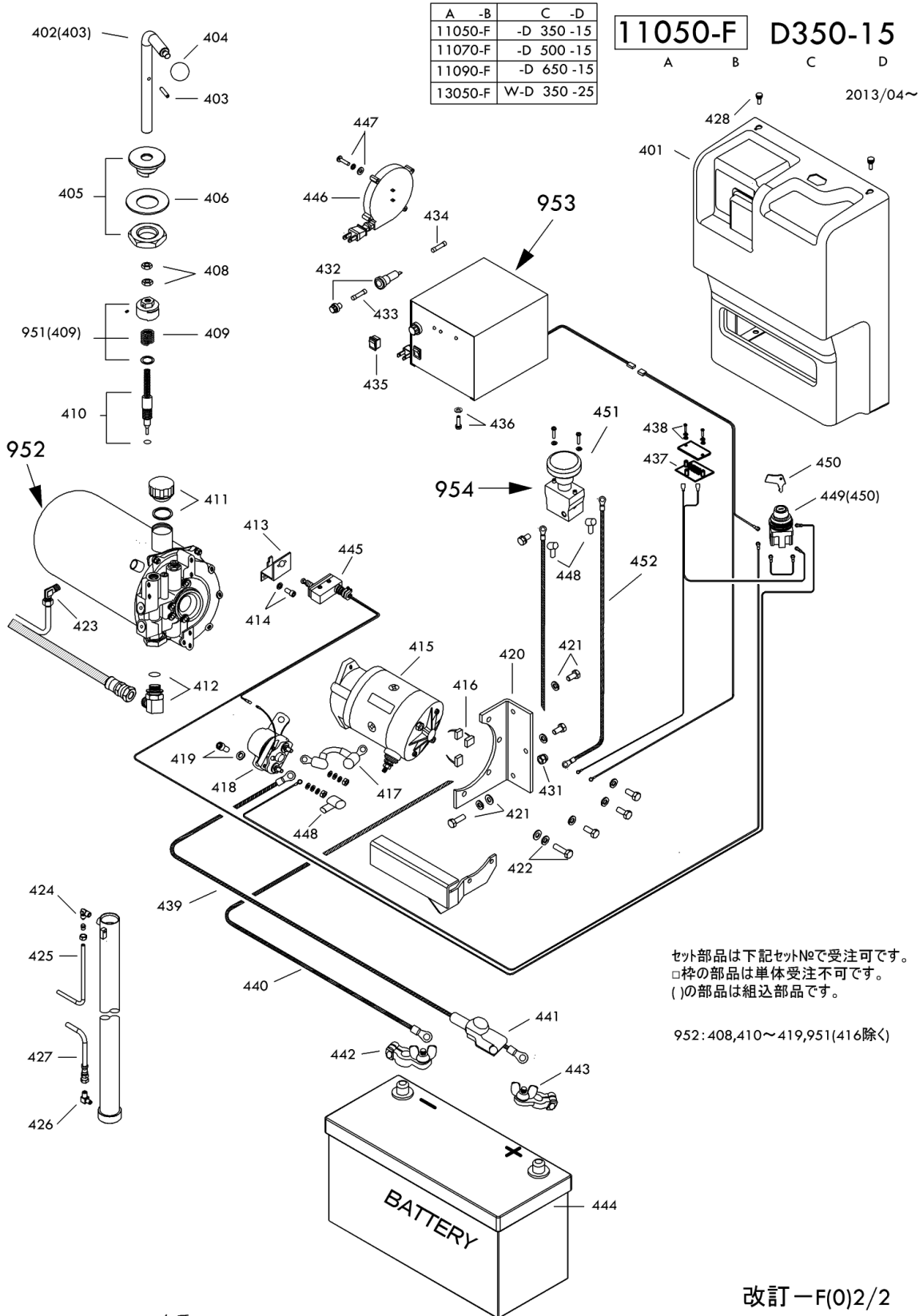


PL-D650-15 Fig1.フレーム部

部品No.	部品名称	種類	仕様	員数	備考(Ⅰ)	備考(Ⅱ)
101	パ°裨		470X860X1/PL-500.650	1		E0-11090-F-101
102	ホ-ルア°ラカ°		2658-01	10		E0-11090-F-102
103	フレーム		PL-D650-15(F)	1		E0-11090-F-103
104	E-リング°		ETWJ-19 ムヅキ	2		E0-11090-F-104
105	フォ-クシヤト		PL-500.650ヨウ	1		E0-11090-F-105
106	フォ-クワク		PL-650-15(A,B)ヨウ	1		E0-11090-F-106
107	ワツシヤ		25.2X35X1.6/PL-500.6	4		E0-11090-F-107
109	ハ°アリソク°		#6305ZZ	4		E0-11090-F-109
111	スナツア°リング°		STW-25	4		E0-11090-F-111
112	フォ-ク		PL-650-15ヨウ	2		E0-11090-F-112
113	シリソク°-バ°ソド°		PL-D500*650(E)	1		E0-11090-F-113
114	6 カクアナツキホ°ルトセツト		M8X15-P1.25 SWツキ	2		E0-11090-F-114
208	ク°ラソト°ナツト		クイ65X35X35/D500・650	1		E0-11090-F-208
209	ヒ°ソソクカ-		45X35.5X44/D500*650	1		E0-11090-F-209
210	ヒ°ソソクソク°		クイ49.9X20X28/D500・65	1		E0-11090-F-210
211	ワツシヤ		クイ16X44X3/D500*650	1		E0-11090-F-211
212	ナツト		5/8-18UNF・D350*D650	1		E0-11090-F-212
213	ヒ°ソソクソツト°		クイ35X811/D500*D650	1		E0-11090-F-213
214	ス°ソツツア°ラツツセツト		PL-500*650	1	214-216	E0-11090-F-214
215	スクリ-		M8X14-P1.25	1		E0-11090-F-215
216	スクリ-		M5X8-P0.8	2		E0-11090-F-216
217	チ-ソソクソ-ラ-ヒ°ソ		クイ25X52ミリ°ツキ	1		E0-11090-F-217
218	チ-ソソクソ-ラ-カハ°セツト		PL-500*650ヨウ	1	218(219ツキ)	E0-11090-F-218
219	6 カクアナツキホ°ソソク°ルト		M8X10 ムヅキ	1		E0-11090-F-219
220	ソ°ツシ		クイ25X28X30	1		E0-11090-F-220
221	チ-ソソク		#60X61ソク°/D500・650	1		E0-11090-F-221
222	チ-ソソクソ°ソソクソ		#60	2		E0-11090-F-222
223	チ-ソソクソソカ-ホ°ルトセツト		Dカ°タ/PL-500*800	1	(223-225)	E0-11090-F-223
224	スナツア°ヒ°ソ		SSP-12 ムヅキ	1		E0-11090-F-224
301	ソ°レキハ°ソソク		PL-D・WDヨウ(FREE-LOOK)	1		E0-11090-F-301
302	E-リング°		ETWJ-7	1		E0-11090-F-302
303	ス°ソクソク°		クイ1.5X10.5ID X25-8	1		E0-11090-F-303
304	E-リング°		ETWJ-15	1		E0-11090-F-304
305	ソ°レキハ°ソソクソソソソソ		クイ10X69/PL-1000	1	305(306ツキ)	E0-11090-F-305
306	E-リング°		ETWJ-7	2		E0-11090-F-306
307	ハ°アリソク°		#6004ZZ	1		E0-11090-F-307
308	ハ°アリソク°		#30205	1		E0-11090-F-308
309	ス°ソクソク°ヒ°ソ		クイ8X36	1		E0-11090-F-309
310	キヤソソクソ°ラツツ		PL-350*650ヨウ(Bツキ)	1		E0-11090-F-310
311	ス°ソクソク°ホソクソソソソソ		クイ20X83/PL-350*650	1	311(312ツキ)	E0-11090-F-311
312	E-リング°		ETWJ-15	2		E0-11090-F-312

PL-D650-15 Fig1.フレーム部

部品No.	部品名称	種類	仕様	員数	備考(Ⅰ)	備考(Ⅱ)
313	ブレースロッド		ケイ10X121/PL-350*650	1		E0-11090-F-313
314	ホイールカバー /350*650アルミ		ケイ25.4X21X10.5/PL・PP	4		E0-11090-F-314
315	E-リング		ETWJ-15	1		E0-11090-F-315
316	ハブアリング		#6004ZZ	1		E0-11090-F-316
317	ハブアリング		#30205	1		E0-11090-F-317
318	キャスターブラケット		PL-350*650ヨウ(Bナシ)	1		E0-11090-F-318
319	ステアリングホイールシャフトセット		ケイ20X83/PL-350*650	1	319(320ツキ)	E0-11090-F-319
320	E-リング		ETWJ-15	2		E0-11090-F-320
321	ロートホイールシャフトセット		ケイ20X101/PL-1000・HC	2	(322)	E0-11090-F-321
322	スタップリング		STW-20	4		E0-11090-F-322
323	ホイールキャップ		CP-15*30・ロートホイールヨウ	4		E0-11090-F-323
324	キャスターカバー(シヨウ)		PL-D350*650 ケイ1150	2		E0-11090-F-324
325	6 カクアナツキホタルホルト		M6X12 加 SWツキ	4		E0-11090-F-325
326	ハブテリーストッパ(シヨウ)		PL-D350*650	1		E0-11090-F-326
327	6 カクアナツキホタルホルト		M8X8・メッキ	2		E0-11090-F-327
328	6 カクアナツキホタルホルトセット		M8X20 メッキ SW/ナットツキ	2		E0-11090-F-328
903	ハブツキンセット		PL-D500*650・WD650	1	201-207	E0-11090-F-903
921	スプロケットアッセン		PL-1000ヨウ	1	921(220ツキ)	E0-11090-F-921
922	チェーンセット		#60X61リンク/D500-650	1	221-222	E0-11090-F-922
923	リフトローラーアッセン		PL-500*650ヨウ	4	108-110	E0-11090-F-923
924	ブレースカムアッセン		PL-350*650*1000ヨウ	1		E0-11090-F-924
925	キャスターブレースセット		PL-350*650ヨウ	1	302-304,307-310,313,924	E0-11090-F-925
926	キャスターブレースナセット		PL-350*650ヨウ	1	315-318	E0-11090-F-926
927	ロートホイールセット(カラーツキ)		80X73ウレタン/CP15*25	2	927(332ツキ)	E0-11090-F-927
928	ステアリングホイール(カラーツキ)		150X45アルミSTL/PL350*6	2	928(314ツキ)	E0-11090-F-928
929	チェーンローラーカバーセット		PL-H500ヨウ(A)	1	214-219	E0-11090-F-929
941	シリンダーアッセンB		PL-D500*650-15ヨウ	1	201-213,NC1	E0-11090-F-941
942	シリンダーアッセンA(チェーンツキ)		PL-D500*650-15ヨウ	1	201-225,NC1	E0-11090-F-942
971	*オイル		32 リットルリットク	3		E0-11090-F-971
972A	*スプレー(ブルー)		ブルー(ムイ) /LT	1		E0-11090-F-972A
972B	*スプレー		OH-202/ハブジョ	1		E0-11090-F-972B



PL-D650-15 Fig2.ポンプ部

部品No.	部品名称	種類	仕様	員数	備考(Ⅰ)	備考(Ⅱ)
401	シゝユニットケー-ス(シヨウF)		PL-D350*650(F)	1		E0-11090-F-401
402	リフトバゝ-セット		ケイ17X274 /PL-D(E)	1	402(403ツキ)	E0-11090-F-402
403	スプゝリングピゝン		ケイ5X35・ステン	1		E0-11090-F-403
404	バゝ-ホゝ-ル		PL-D・WDヨウ	1		E0-11090-F-404
405	シヨウコリバゝ-カゝイトゝSUB		PL-D/WD スゝ-UPヨウ	1		E0-11090-F-405
406	サラバゝネ		ヰゝケイ 36	1		E0-11090-F-406
408	6 カクナット		M12・3シゝ1/DPF スゝ-UPヨウ	2		E0-11090-F-408
409	モトゝリスプゝリング		DPF スゝ-UPヨウ(ヲヨカヨウ)	1		E0-11090-F-409
410	ソケットスクリゝ-		DPF スゝ-UPヨウ	1		E0-11090-F-410
411	キョウコウラゝク		KRMABG2-FW スゝ-UPヨウ	1		E0-11090-F-411
412	ツキゝテ		PF1/4(1086-04)オリポク	1		E0-11090-F-412
413	スイツチフゝラケット		DPF スゝ-UPヨウ	1		E0-11090-F-413
414	6 カクアナツキホゝルトセット		M6X10 メツキ SWツキ	2		E0-11090-F-414
415	モゝター		HWM1150-01 /PPLW	1		E0-11090-F-415
416	カゝホゝンフゝラシ(ハンタゝツポケ)		10.5X16X6.5/PPLWハンタゝ	3		E0-11090-F-416
417	モゝターリゝトゝセン		MPIゝゝツケ-シゝヨウ /ミツホゝシ	1		E0-11090-F-417
418	スグゝネットスイツチ		HWM-A0035/PPLW	1		E0-11090-F-418
419	6 カクホゝルトセット		M5X20-P0.8・メツキ SWツキ	2		E0-11090-F-419
420	スゝテ		PL-D・WDヨウ	1		E0-11090-F-420
421	6 カクホゝルト		M8X20-P1.25・メツキ(SWツキ)	3		E0-11090-F-421
422	6 カクホゝルト		M8X25-P1.25・メツキ(SWツキ)	4		E0-11090-F-422
423	ツキゝテ		LIN 3/8-PT 1/4	1		E0-11090-F-423
424	ツキゝテ		LIN 3/8-PT 1/4	1		E0-11090-F-424
425	ドゝレンホゝ-ス		N2-1 3/8X1070/PLD500	1		E0-11090-F-425
426	ツキゝテ		PT1/4-PF1/4・90Iホゝ	1		E0-11090-F-426
427	コウアツホゝ-ス		W1/4 ケイ6X720/PL-Dヨウ	1		E0-11090-F-427
428	タゝンツキホゝ-レットピゝス		M6X15・オウトゝウ	2		E0-11090-F-428
431	フク〇ナット		M8・1シゝ1 メツキ	1		E0-11090-F-431
432	ヒゝ-スゝ 糸タゝ-		F70 /OKD1207ヨウ	1		E0-11090-F-432
433	カゝラスカンヒゝ-スゝ		GBM250V-20A	1		E0-11090-F-433
434	ヒゝ-スゝ		5A(カゝラスカン)	1		E0-11090-F-434
435	ロツカ-スイツチ		CW-SA 6A250V	1		E0-11090-F-435
436	6 カクホゝルトセット		M5X20-P0.8・メツキ SWツキ	1		E0-11090-F-436
437	バゝツテリ-インシゝケゝター		OKDM-1224-1	1		E0-11090-F-437
438	ナゝコネジ		M3X14 カゝ PWツキ	2		E0-11090-F-438
439	バゝツテリ-コトゝアツシ(+)		WCT22X380 /PLD・WD	1		E0-11090-F-439
440	バゝツテリ-コトゝアツシ(-)		WCT22X600/PLD(F)	1		E0-11090-F-440
441	タゝ-ミナルカゝバゝ-		N-100・120	1		E0-11090-F-441
442	バゝツテリ-タゝ-ミナル(-)		N-100.120ヨウ	1		E0-11090-F-442
443	バゝツテリ-タゝ-ミナル(+)		N-100.120ヨウ	1		E0-11090-F-443
444	バゝツテリ-		100E41R	1		E0-11090-F-444

PL-D650-15 Fig2.ポンプ部

部品No.	部品名称	種類	仕様	員数	備考(Ⅰ)	備考(Ⅱ)
445	リミットスイッチアツシ		PL-D/WD (E.Fかゝタ)	1		E0-11090-F-445
446	コトゝリール		XB02548-01	1		E0-11090-F-446
447	ヒゝスナツキツサゝがゝネツキセツト		M4X15 キツサゝがゝネ	2		E0-11090-F-447
448	タンシキヤツフゝ		ハゝツケゝシゝヨウ(加)ヒゝニール	1		E0-11090-F-448
449	キゝスイッチ		ASN1K11D(イゝミ)/ACP	1	449(450ツキ)	E0-11090-F-449
450	キゝ		ASN1K11Dヨウ	1		E0-11090-F-450
451	オシホゝタンスイッチ		ED125-47T(MAX48V)	1		E0-11090-F-451
452	キンキエウSWケゝブル(-)		WCT22X200/PLD(F)	1		E0-11090-F-452
951	スゝリングゝケゝセツト		DPF スゝUPヨウ(キヨウカヨウ)	1	951(409ツキ)	E0-11090-F-951
952	ハゝツケゝシゝアツシ		MP-1215-17BJ-100-3HG	1		E0-11090-F-952
953	シゝイウテゝンキ(リール・カハゝツキ)		OKD1208AT-S3-M/PL-D	1		E0-11090-F-953
954	キンキエウSWケゝブルアツシ		WCT22X /PLDシヤダゝンSWツキ	1		E0-11090-F-954