

A	-B	C	-D
11070-E	D	500	-15
11090-E	D	650	-15

11070-E D500-15

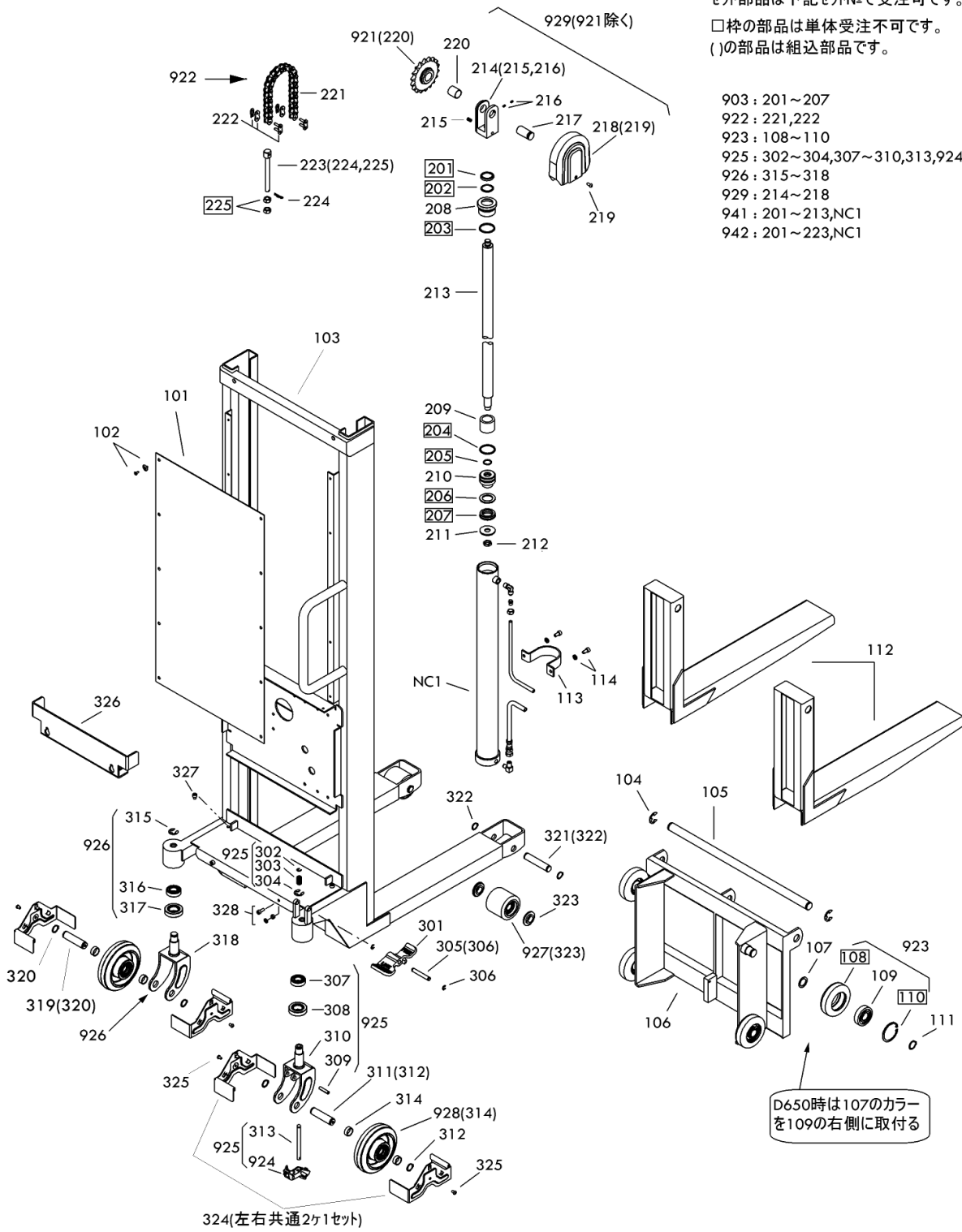
A B C D

セット部品は下記セット№で受注可です。

□枠の部品は単体受注不可です。

()の部品は組込部品です。

- 903 : 201~207
- 922 : 221,222
- 923 : 108~110
- 925 : 302~304,307~310,313,924
- 926 : 315~318
- 929 : 214~218
- 941 : 201~213,NC1
- 942 : 201~223,NC1

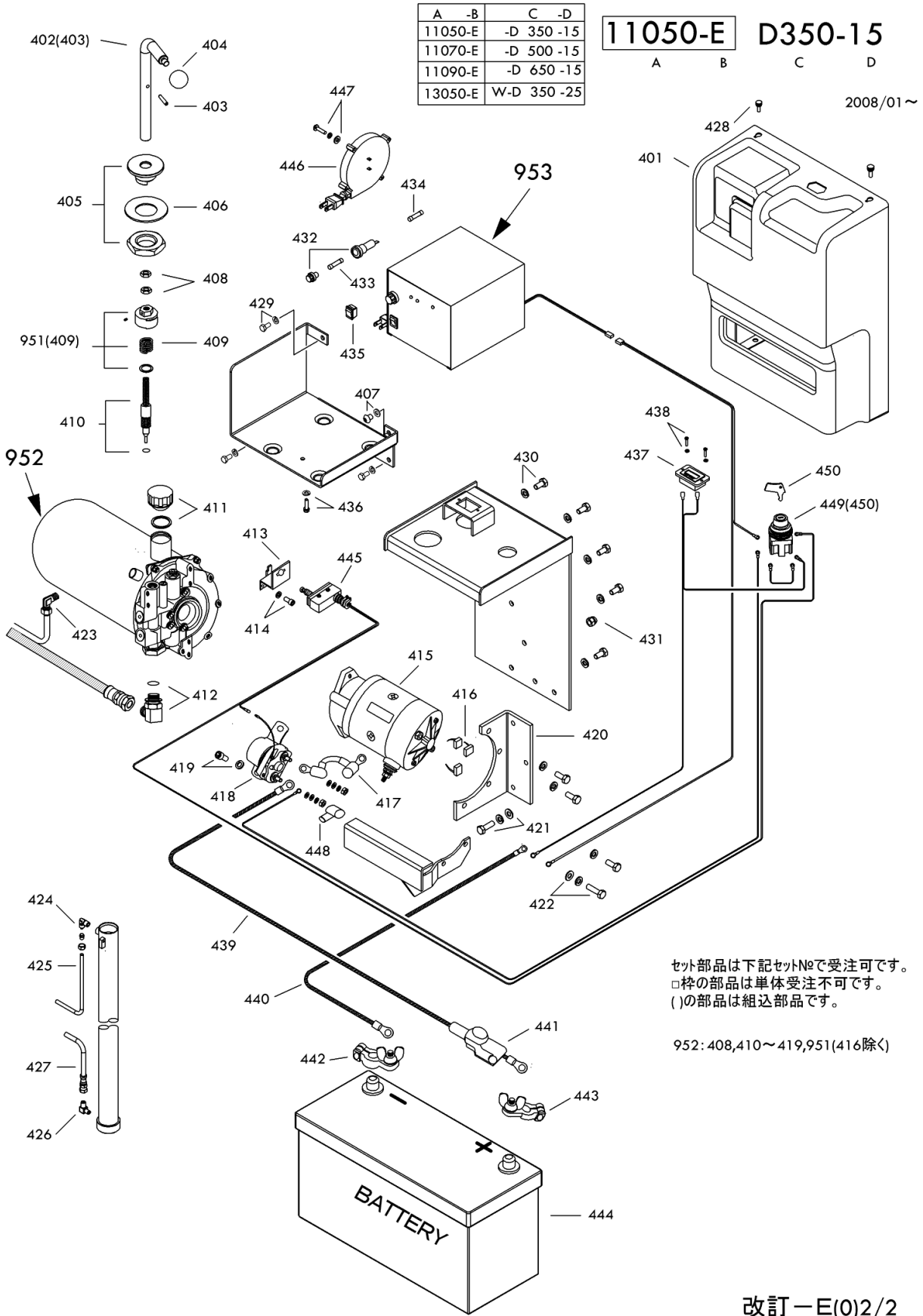


PL-D650-15 Fig1.フレーム部

部品No.	部品名称	種類	仕様	員数	備考(Ⅰ)	備考(Ⅱ)
101	パ°裃		470X860X1/PL-500.650	1		E0-11090-E-101
102	ホ°ル°ラカ°		2658-01	10		E0-11090-E-102
103	フレーム		PL-D650-15(E)	1		E0-11090-E-103
104	E°リング°		ETWJ-19 ムヅ	2		E0-11090-E-104
105	フォ°クヅヅト		PL-500.650ヨ	1		E0-11090-E-105
106	フォ°クヅ		PL-650-15(A,B)ヨ	1		E0-11090-E-106
107	ワヅヅ		25.2X35X1.6/PL-500.6	4		E0-11090-E-107
109	ハ°アリク°		#6305ZZ	4		E0-11090-E-109
111	ス°ツ°リク°		STW-25	4		E0-11090-E-111
112	フォ°ク		PL-650-15ヨ	2		E0-11090-E-112
113	シ°リク°°バ°ント°		PL-D500*650(E)	1		E0-11090-E-113
114	6 カク°ナツキホ°ルトセツト		M8X15-P1.25 SWヅ	2		E0-11090-E-114
208	ク°ラント°ナツト		ク°65X35X35/D500°650	1		E0-11090-E-208
209	ヒ°ストンカラ°		45X35.5X44/D500*650	1		E0-11090-E-209
210	ヒ°ストンリク°		ク°49.9X20X28/D500°65	1		E0-11090-E-210
211	ワヅヅ		ク°16X44X3/D500*650	1		E0-11090-E-211
212	ナツト		5/8-18UNF°D350*D650	1		E0-11090-E-212
213	ヒ°ストンロツト°		ク°35X811/D500*D650	1		E0-11090-E-213
214	ス°ロケツト°ラケツトセツト		PL-500*650	1	214-216	E0-11090-E-214
215	スクリュー		M8X14-P1.25	1		E0-11090-E-215
216	スクリュー		M5X8-P0.8	2		E0-11090-E-216
217	チ°ンロ°ラ°ピ°ン		ク°25X52ミリ°ヅ	1		E0-11090-E-217
218	チ°ンロ°ラ°カハ°セツト		PL-500*650ヨ	1	218(219ヅ)	E0-11090-E-218
219	6 カク°ナツキホ°タ°ホ°ルト		M8X10 ムヅ	1		E0-11090-E-219
220	ワ°ツシ		ク°25X28X30	1		E0-11090-E-220
221	チ°ン		#60X61リク°/D500°650	1		E0-11090-E-221
222	チ°ン°ヅ°ヨイント		#60	2		E0-11090-E-222
223	チ°ンアン°カ°ホ°ルトセツト		Dカ°タ°/PL-500*800	1	(223-225)	E0-11090-E-223
224	ス°ツ°°ピ°ン		SSP-12 ムヅ	1		E0-11090-E-224
301	ワ°レ°キ°ハ°タル		PL-D°WDヨ(FREE-LOOK)	1		E0-11090-E-301
302	E°リング°		ETWJ-7	1		E0-11090-E-302
303	ス°リク°		ク°1.5X10.5ID X25-8	1		E0-11090-E-303
304	E°リング°		ETWJ-15	1		E0-11090-E-304
305	ワ°レ°キ°ハ°タル°ンセツト		ク°10X69/PL-1000	1	305(306ヅ)	E0-11090-E-305
306	E°リング°		ETWJ-7	2		E0-11090-E-306
307	ハ°アリク°		#6004ZZ	1		E0-11090-E-307
308	ハ°アリク°		#30205	1		E0-11090-E-308
309	ス°リク°°ピ°ン		ク°8X36	1		E0-11090-E-309
310	キ°スター°ラケツト		PL-350*650ヨ(Bヅ)	1		E0-11090-E-310
311	ス°アリク°°ホ°ルシヅヅセツト		ク°20X83/PL-350*650	1	311(312ヅ)	E0-11090-E-311
312	E°リング°		ETWJ-15	2		E0-11090-E-312

PL-D650-15 Fig1.フレーム部

部品No.	部品名称	種類	仕様	員数	備考(Ⅰ)	備考(Ⅱ)
313	ﾌﾞﾚｰｷﾛｯﾄ		ﾀｲ10X121/PL-350*650	1		E0-11090-E-313
314	ﾎｲｰﾙｶﾞｰ /350*650ｱﾙﾐ		ﾀｲ25.4X21X10.5/PL・PP	4		E0-11090-E-314
315	E-ﾘﾝｸﾞ		ETWJ-15	1		E0-11090-E-315
316	ﾊﾞｰﾌﾞﾘﾝｸﾞ		#6004ZZ	1		E0-11090-E-316
317	ﾊﾞｰﾌﾞﾘﾝｸﾞ		#30205	1		E0-11090-E-317
318	ｷﾞｽﾀｰﾌﾞﾗｯｹｯﾄ		PL-350*650ﾗｯｸ(Bﾌﾗﾝｼﾞ)	1		E0-11090-E-318
319	ｽﾃｰﾌﾞﾘﾝｸﾞ ﾎｲｰﾙｼﾌﾞﾙｰﾄ		ﾀｲ20X83/PL-350*650	1	319(320ﾂｷ)	E0-11090-E-319
320	E-ﾘﾝｸﾞ		ETWJ-15	2		E0-11090-E-320
321	ﾛｰﾄﾞ ﾎｲｰﾙｼﾌﾞﾙｰﾄ		ﾀｲ20X101/PL-1000・HC	2	(322)	E0-11090-E-321
322	ｽﾀｯﾌﾟ ｻﾌﾞ ｻﾌﾞ		STW-20	4		E0-11090-E-322
323	ﾎｲｰﾙｷﾞｱ		CP-15*30・ﾛｰﾄﾞ ﾎｲｰﾙ	4		E0-11090-E-323
324	ｷﾞｽﾀｰｶﾊﾞｰ(ｼﾞｮｲﾝﾄ)		PL-D350*650 ﾀｲ150	2	ﾀﾞｲｱﾂﾌﾞﾙｰﾄ	E0-11090-E-324
325	6 ｶｸﾞｱﾝ ﾎｲｰﾙ ﾎｲｰﾙ		M6X12 ｶｸﾞ SW	4		E0-11090-E-325
326	ﾊﾞｰﾌﾞﾘﾝｸﾞ ｽﾀｯﾌﾟ(ｼﾞｮｲﾝﾄ)		PL-D350*650	1		E0-11090-E-326
327	6 ｶｸﾞｱﾝ ﾎｲｰﾙ		M8X8・ﾎｲｰﾙ	2		E0-11090-E-327
328	6 ｶｸﾞｱﾝ ﾎｲｰﾙ		M8X20 ﾎｲｰﾙ SW/ﾀﾞｲｱ	2		E0-11090-E-328
903	ﾊﾞｰﾌﾞﾘﾝｸﾞ		PL-D500*650・WD650	1	201-207	E0-11090-E-903
921	ｽﾀｯﾌﾟ ｻﾌﾞ		PL-1000	1	921(220ﾂｷ)	E0-11090-E-921
922	ﾌﾞﾗｯｸ		#60X61 ｻﾌﾞ/D500-650	1	221-222	E0-11090-E-922
923	ﾘﾌﾄ ｻﾌﾞ		PL-500*650	4	108-110	E0-11090-E-923
924	ﾌﾞﾗｯｸ		PL-350*650*1000	1		E0-11090-E-924
925	ｷﾞｽﾀｰﾌﾞﾗｯｸ		PL-350*650	1	302-304,307-310,313,924	E0-11090-E-925
926	ｷﾞｽﾀｰﾌﾞﾗｯｸ		PL-350*650	1	315-318	E0-11090-E-926
927	ﾛｰﾄﾞ ﾎｲｰﾙ(ｶﾞｰ)		80X73 ｻﾌﾞ/CP15*25	2	927(332ﾂｷ)	E0-11090-E-927
928	ｽﾃｰﾌﾞﾘﾝｸﾞ ﾎｲｰﾙ(ｶﾞｰ)		150X45 ｻﾌﾞ STL/PL350*6	2	928(314ﾂｷ)	E0-11090-E-928
929	ﾌﾞﾗｯｸ		PL-H500(A)	1	214-219	E0-11090-E-929
941	ｼﾘﾝﾀﾞ ｻﾌﾞ		PL-D500*650-15	1	201-213,NC1	E0-11090-E-941
942	ｼﾘﾝﾀﾞ ｻﾌﾞ(ﾌﾞﾗｯｸ)		PL-D500*650-15	1	201-225,NC1	E0-11090-E-942
971	*ｵｲﾙ		32 ﾎｲｰﾙ	3		E0-11090-E-971
972A	*ｽﾌﾟﾚｰ(ﾌﾞﾗｯｸ)		ﾌﾞﾗｯｸ(ｽﾌﾟ) /LT	1		E0-11090-E-972A
972B	*ｽﾌﾟﾚｰ		OH-202/ﾊﾞｰ	1		E0-11090-E-972B



PL-D650-15 Fig2.ポンプ部

部品No.	部品名称	種類	仕様	員数	備考(Ⅰ)	備考(Ⅱ)
442	バッテリーターミナル(-)		N-100.120ㇿ	1		E0-11090-E-442
443	バッテリーターミナル(+)		N-100.120ㇿ	1		E0-11090-E-443
444	バッテリー		100E41R	1		E0-11090-E-444
445	リミットスイッチアッシ		PL-D/WD (E.Fかゝ)	1		E0-11090-E-445
446	コートリール		XB02548-01	1		E0-11090-E-446
447	ビスナットキガカネツキセット		M4X15 キガカネ	2		E0-11090-E-447
448	タンシキヤツ		バッテリージョウ(ク)ビニール	1		E0-11090-E-448
449	キースイッチ		ASN1K11D(イスマ)/ACP	1	449(450ツキ)	E0-11090-E-449
450	キー		ASN1K11Dㇿ	1		E0-11090-E-450
951	スプリングケースセット		DPF ス0-UPㇿ(キョウカヨウ)	1	951(409ツキ)	E0-11090-E-951
952	バッテリーアッシ		MP-1215-17BJ-100-3HG	1		E0-11090-E-952
953	ジョウテンキ(リール・カバーツキ)		OKD1208AT-S3-M/PL-D	1		E0-11090-E-953