

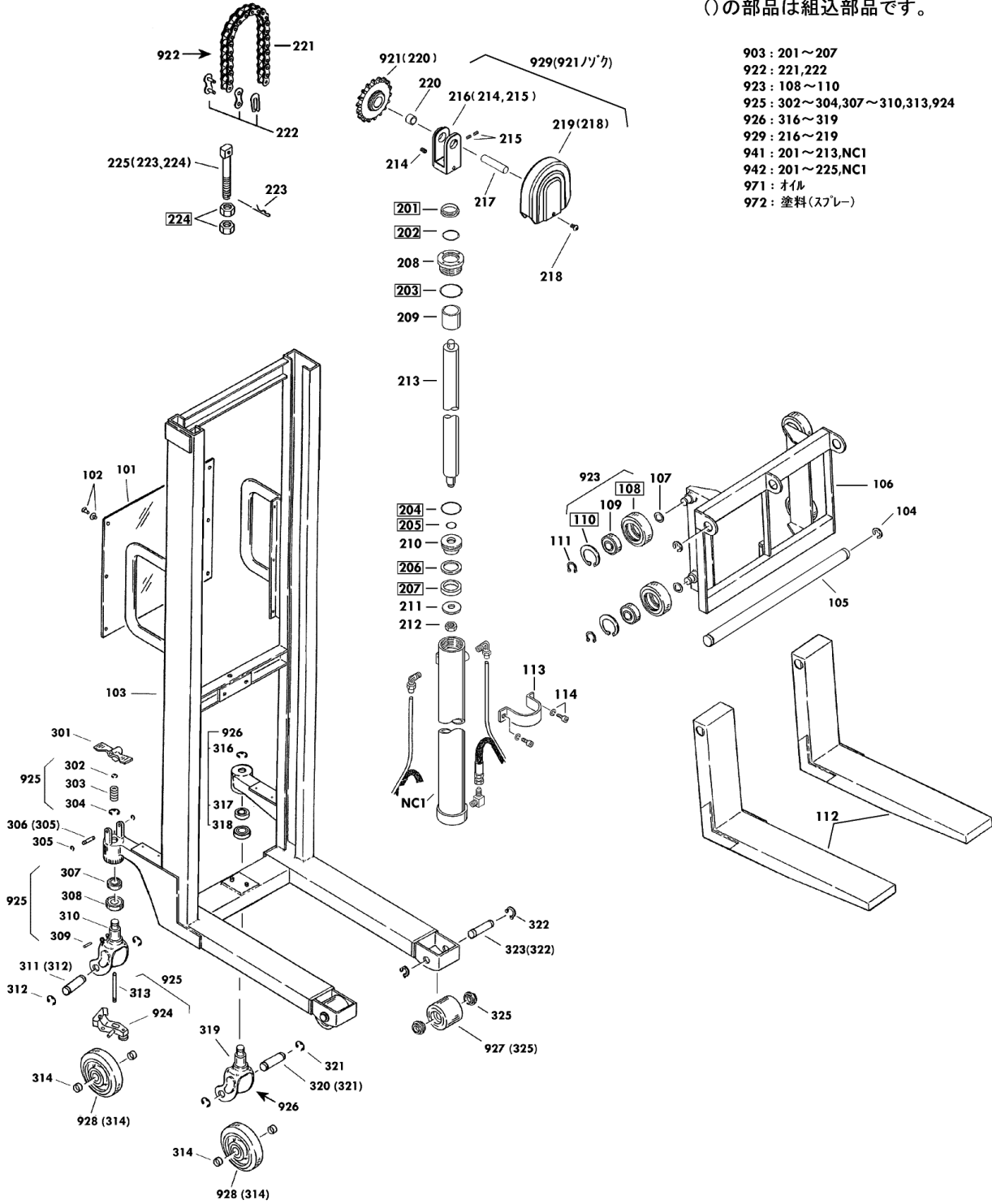
11070-C D500-15

A	-B	C	-D
11070-C	D500	-15	
11090-C	D650	-15	

A B C D

セット部品は下記セットNo.で受注可です。
 □枠の部品は単体受注不可です。
 ()の部品は組込部品です。

- 903 : 201~207
- 922 : 221,222
- 923 : 108~110
- 925 : 302~304,307~310,313,924
- 926 : 316~319
- 929 : 216~219
- 941 : 201~213,NC1
- 942 : 201~225,NC1
- 971 : オイル
- 972 : 塗料(スプレー)



USE No.101~114,201~225,
 301~325(315,324欠番)

Copyright 2006 OPK Co.,Ltd All Rights Reserved.

改訂-C(0)1/2

2009/02/05

A B C D

PL-D650-15 Fig1.フレーム部

部品No.	部品名称	種類	仕様	員数	備考(Ⅰ)	備考(Ⅱ)
101	パ°裨		470X450X1/PL-500*650	1		E0-11090-C-101
102	ホ°ル°ラカ°		2658-01	6		E0-11090-C-102
103	フレーム		PL-D650-15	1		E0-11090-C-103
104	E-リング°		ETWJ-19 ムヅ	2		E0-11090-C-104
105	フォ°ク°ヤスト		PL-500.650ヨ	1		E0-11090-C-105
106	フォ°ク°ワ		PL-650-15(A,B)ヨ	1		E0-11090-C-106
107	ワッシャ		25.2X35X1.6/PL-500.6	4		E0-11090-C-107
109	ハ°アリング°		#6305ZZ	4		E0-11090-C-109
111	スナッ°リング°		STW-25	4		E0-11090-C-111
112	フォ°ク		PL-650-15ヨ	2		E0-11090-C-112
113	シリング°-パ°ント°		PL-D500*650	1		E0-11090-C-113
114	6 カクアナツキホ°ルトセット		M8X15-P1.25 SWヅ	2		E0-11090-C-114
208	ク°ラント°ナット		クイ65X35X35/D500・650	1		E0-11090-C-208
209	ピ°ストンカラー		45X35.5X44/D500*650	1		E0-11090-C-209
210	ピ°ストンリング°		クイ49.9X20X28/D500・65	1		E0-11090-C-210
211	ワッシャ		クイ16X44X3/D500*650	1		E0-11090-C-211
212	ナット		5/8-18UNF・D350*D650	1		E0-11090-C-212
213	ピ°ストンロット°		クイ35X811/D500*D650	1		E0-11090-C-213
214	スクリュー		M8X14-P1.25	1		E0-11090-C-214
215	スクリュー		M5X8-P0.8	2		E0-11090-C-215
216	ス°ロケット°ブラケットセット		PL-500*650	1	(214,215)	E0-11090-C-216
217	チ°ン°ロ°ラ°ピ°ン		クイ25X52ミリ°ヅ	1		E0-11090-C-217
218	6 カクアナツキホ°タンホ°ルト		M8X10 ムヅ	1		E0-11090-C-218
219	チ°ン°ロ°ラ°カバ°-セット		PL-500*650ヨ	1	(218)	E0-11090-C-219
220	ワ°ッシ		クイ25X28X30	2		E0-11090-C-220
221	チ°ン°		#60X61リング°/D500・650	1		E0-11090-C-221
222	チ°ン°ジ°ョイント		#60	2		E0-11090-C-222
223	スナッ°°ピ°ン		SSP-12 ムヅ	1		E0-11090-C-223
225	チ°ン°アンカー°ホ°ルトセット		Dカ°タ/PL-500*800	1	(223,224)	E0-11090-C-225
301	ワ°レ°キ°ハ°タル		PL-D・WDヨ(FREE-LOOK)	1		E0-11090-C-301
302	E-リング°		ETWJ-7	1		E0-11090-C-302
303	ス°リング°		クイ1.5X10.5ID X25-8	1		E0-11090-C-303
304	E-リング°		ETWJ-15	1		E0-11090-C-304
305	E-リング°		ETWJ-7	2		E0-11090-C-305
306	ワ°レ°キ°ハ°タル°°ン°セット		クイ10X69/PL-1000	1	(305)	E0-11090-C-306
307	ハ°アリング°		#6004ZZ	1		E0-11090-C-307
308	ハ°アリング°		#30205	1		E0-11090-C-308
309	ス°リング°°ピ°ン		クイ8X36	1		E0-11090-C-309
310	キ°スター°ブラケット		PL-350*650ヨ(Bヅ)	1		E0-11090-C-310
311	ス°アリング°°ホ°ル°ヤスト°セット		クイ20X83/PL-350*650	1	(312)	E0-11090-C-311
312	E-リング°		ETWJ-15	2		E0-11090-C-312

PL-D650-15 Fig1.フレーム部

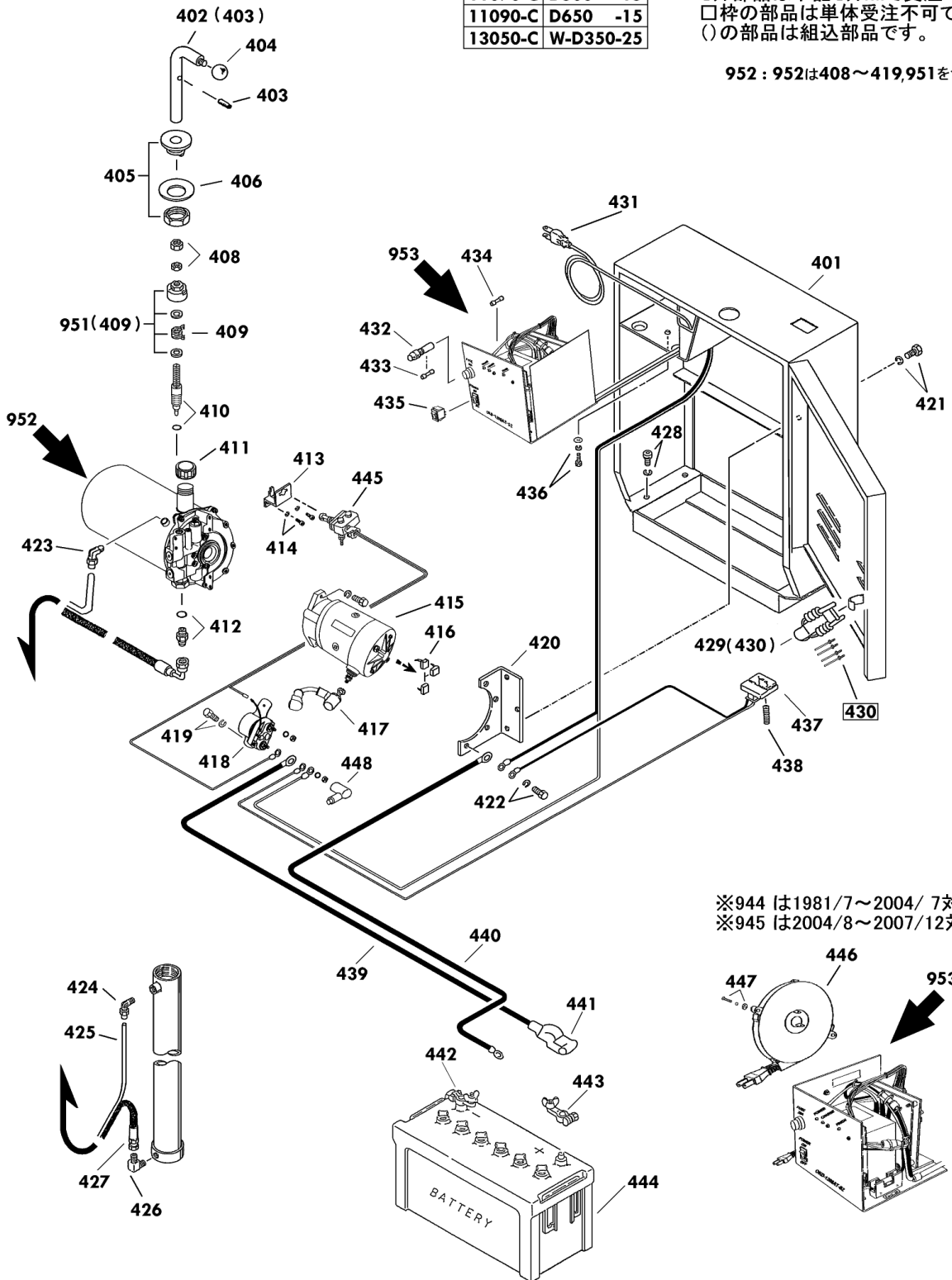
部品No.	部品名称	種類	仕様	員数	備考(Ⅰ)	備考(Ⅱ)
313	ﾌﾞﾚｰｷﾛｯﾄ		ﾀｲ10X121/PL-350*650	1		E0-11090-C-313
314	ｶﾗｰ		ﾀｲ25.4X21X9.5/PL・PPL	4		E0-11090-C-314
316	E-ﾘﾝｸﾞ		ETWJ-15	1		E0-11090-C-316
317	ﾊﾞｰﾌﾞﾘﾝｸﾞ		#6004ZZ	1		E0-11090-C-317
318	ﾊﾞｰﾌﾞﾘﾝｸﾞ		#30205	1		E0-11090-C-318
319	ｷﾞｽﾀｰﾌﾞﾗｯｹｯﾄ		PL-350*650ｼﾞｯｸ(Bﾌﾗﾝｼﾞ)	1		E0-11090-C-319
320	ｽﾃｰﾌﾞﾘﾝｸﾞ ﾎｲｰﾙｼﾞｯｸ		ﾀｲ20X83/PL-350*650	1	(321)	E0-11090-C-320
321	E-ﾘﾝｸﾞ		ETWJ-15	2		E0-11090-C-321
322	ｽﾀｯﾌﾟ ﾘﾝｸﾞ		STW-20	4		E0-11090-C-322
323	ﾛｰﾄﾞ ﾎｲｰﾙｼﾞｯｸ		ﾀｲ20X101/PL-1000・HC	2	(322)	E0-11090-C-323
325	ﾎｲｰﾙｷﾞｯﾌﾟ		CP-15*30・ﾛｰﾄﾞ ﾎｲｰﾙｼﾞｯｸ	4		E0-11090-C-325
903	ﾊﾞｰ ﾏﾞｯｷﾝｸﾞ		PL-D500*650・WD650	1	(201-207)	E0-11090-C-903
921	ｽﾌﾟﾘﾝｸﾞ ﾏﾞｯｷﾝｸﾞ		PL-1000ｼﾞｯｸ	1	(220)	E0-11090-C-921
922	ﾁｪｰﾝ		#60X61ﾘﾝｸﾞ/D500・650	1	(221-222)	E0-11090-C-922
923	ﾘﾌﾄ ﾛｰﾗｰ		PL-500*650ｼﾞｯｸ	4	(108-110)	E0-11090-C-923
924	ﾌﾞﾚｰｷ ﾏﾞｯｷﾝｸﾞ		PL-350*650*1000ｼﾞｯｸ	1		E0-11090-C-924
925	ｷﾞｽﾀｰﾌﾞﾗｯｹｯﾄ		PL-350*650ｼﾞｯｸ	1		E0-11090-C-925
926	ｷﾞｽﾀｰﾌﾞﾗｯｹｯﾄ		PL-350*650ｼﾞｯｸ	1	316-319	E0-11090-C-926
927	ﾛｰﾄﾞ ﾎｲｰﾙ(ｶﾗｰ)		80X73 ﾏﾞｯｷﾝｸﾞ/CP15*25	2	(332)	E0-11090-C-927
928	ｽﾃｰﾌﾞﾘﾝｸﾞ ﾎｲｰﾙ(ｶﾗｰ)		150X45 ﾏﾞｯｷﾝｸﾞ/PL350*6	2	(314)	E0-11090-C-928
929	ﾁｪｰﾝ ﾛｰﾗｰ		PL-H500ｼﾞｯｸ(A)	1		E0-11090-C-929
941	ｼﾘﾝﾀﾞ ｾｯﾄ B		PL-D500*650-15ｼﾞｯｸ	1	201-213,NC1	E0-11090-C-941
942	ｼﾘﾝﾀﾞ ｾｯﾄ A(ﾁｪｰﾝ)		PL-D500*650-15ｼﾞｯｸ	1	201-225,NC1	E0-11090-C-942
971	* ﾏﾞｯｷﾝｸﾞ		32 ﾏﾞｯｷﾝｸﾞ	3		E0-11090-C-971
972	* ﾏﾞｯｷﾝｸﾞ A	A	E0-509/ ﾏﾞｯｷﾝｸﾞ	1		E0-11090-C-972
972	* ﾏﾞｯｷﾝｸﾞ B	B	OH-202/ ﾏﾞｯｷﾝｸﾞ 1	1		E0-11090-C-972

11050-C D350-15

A	-B	C	-D
11050-C	D350	-15	
11070-C	D500	-15	
11090-C	D650	-15	
13050-C	W-D350-25		

セット部品は下記セットNo.で受注可です。
 □枠の部品は単体受注不可です。
 ()の部品は組込部品です。

952 : 952は408~419,951を含む



※944 は1981/7~2004/7対応
 ※945 は2004/8~2007/12対応

改訂—C(0)2/2

2009/02/05

PL-D650-15 Fig2.電装部

部品No.	部品名称	種類	仕様	員数	備考(Ⅰ)	備考(Ⅱ)
401	ユニットケース		PL-D350*650	1		E0-11090-C-401
402	リフトバルブセット		ケイ17X254 /PL-D	1	(403)	E0-11090-C-402
403	スプリングピストン		ケイ5X25・ステン	1		E0-11090-C-403
404	バルブホル		PL-D・WDヨウ	1		E0-11090-C-404
405	ショウコリバルブカイトSUB		PL-D/WD スロUPヨウ	1		E0-11090-C-405
406	サハラネ		ヨビケイ 36	1		E0-11090-C-406
408	6 カクナット		M12・3シ1/DPF スロUPヨウ	2		E0-11090-C-408
409	モトリスプリング	A	DPF スロUPヨウ	1		E0-11090-C-409
409	モトリスプリング	B	DPF スロUPヨウ(軸カヨウ)	1		E0-11090-C-409
410	ソケットスクリュー		DPF スロUPヨウ	1		E0-11090-C-410
411	キョウコウラック		KRMABG2-FW スロUPヨウ	1		E0-11090-C-411
412	ツギテ		PF1/4(1086-04)オリソウ	1		E0-11090-C-412
413	スイッチソケット		DPF スロUPヨウ	1		E0-11090-C-413
417	モーターリードセン		MPIルックセヨウ /ミツホシ	1	(タンシキヤップx2 シキヨウ)	E0-11090-C-417
419	6 カクホルセット		M5X20-P0.8・メッキ SWツギ	2		E0-11090-C-419
420	ステー		PL-D・WDヨウ	1		E0-11090-C-420
421	6 カクホル		M8X16-P1.25・メッキ(SWツギ)	3		E0-11090-C-421
422	6 カクホル		M8X20-P1.25・メッキ(SWツギ)	4		E0-11090-C-422
423	ツギテ		LIN 3/8-PT 1/4	1		E0-11090-C-423
424	ツギテ		LIN 3/8-PT 1/4	1		E0-11090-C-424
425	ドレンホース		N2-1 3/8X1070/PLD500	1		E0-11090-C-425
426	ツギテ		PT1/4-PF1/4・90ILホ	1		E0-11090-C-426
427	コウアツホース		W1/4 ケイ16X720/PL-Dヨウ	1		E0-11090-C-427
429	キャッチクリップセット		C-7-1(タキソウ)	1	(430)	E0-11090-C-429
431	ACコート		OKD1207ヨウ(ブソウツギ)	1		E0-11090-C-431
432	ヒューズホルダー		F70 /OKD1207ヨウ	1		E0-11090-C-432
433	カラスカンヒューズ		GBM250V-20A	1	6.35x31.8	E0-11090-C-433
434	ヒューズ		5A(カラスカン)	1	(ケイ16)	E0-11090-C-434
435	ロッカースイッチ		CW-SA 6A250V	1		E0-11090-C-435
437	ホルトメーター		12-1 /PLD	1		E0-11090-C-437
438	スプリング		ケイ1.0X8IDX45-13・Vメータ	1		E0-11090-C-438
439	バッテリーコードアツシ(+)		WCT22X380 /PLD・WD	1	(WCT22X380)	E0-11090-C-439
440	バッテリーコードアツシ(-)		WCT22X310 /D1000	1	(WCT22X310)	E0-11090-C-440
441	ターミナルカバ		N-100・120	1		E0-11090-C-441
442	バッテリーターミナル(-)		N-100.120ヨウ	1		E0-11090-C-442
443	バッテリーターミナル(+)		N-100.120ヨウ	1		E0-11090-C-443
444	バッテリー		100E41R	1		E0-11090-C-444
445	リミットスイッチアツシ		PLD/WDヨウ	1		E0-11090-C-445
446	コードリール		XB02548-01	1		E0-11090-C-446
447	ヒースナットキクサカネツキセット		M4X15 キクサカネ	2		E0-11090-C-447
448	タンシキヤップ		ルックセヨウ(コ)ビニール	1		E0-11090-C-448

PL-D650-15 Fig2.電装部

部品No.	部品名称	種類	仕様	員数	備考(I)	備考(II)
952	パワーステアリング		MP-1215-17BJ-100-3HG	1		E0-11090-C-952
414	6カクアツキホルトセット		M6X10 ヌツキ SWツキ	2		E0-11090-C-414
415	リビルト モーター(2100B)	A	PT-2100B	1		E0-11090-C-415
415	モーター(2100C)	B	PT-2100C 1.0KW	1		E0-11090-C-415
415	モーター	C	HWM1150-01 /PPLW	1		E0-11090-C-415
416	カーボンブラシ(PT2100B)	A	DPF2.5ヨウ	4		E0-11090-C-416
416	カーボンブラシ(PT2100C)	B	DPF2.5ヨウ	4		E0-11090-C-416
416	カーボンブラシ(ハンダツケ)	C	10.5X16X6.5/PPLWハンダ	3		E0-11090-C-416
418	マグネットスイッチ	A	SW80-1835PL・ハセンツキ	1		E0-11090-C-418
418	マグネットスイッチ	B	HWM-A0035/PPLW	1		E0-11090-C-418
428	6カクアツキホルトセット		M8X12-P1.25・ヌツキ SWツキ	4		E0-11090-C-428
436	6カクホルトセット		M5X20-P0.8・ヌツキ SWツキ	1		E0-11090-C-436
951	スプリングケースセット		DPF 10-UPヨウ(トヨカヨウ)	1	(409)	E0-11090-C-951
953	ジューテンキ(K)100V	A	OKD1208AT-S2-H	1		E0-11090-C-953
953	ジューテンキ(リールツキ)	B	OKD1208AT-S2-A/PLD	1		E0-11090-C-953