

A	-B	C	-D
57021-B		WH200-13	
57050-B		WH300-15-A	
57063-B		WH500-10	

57050-B

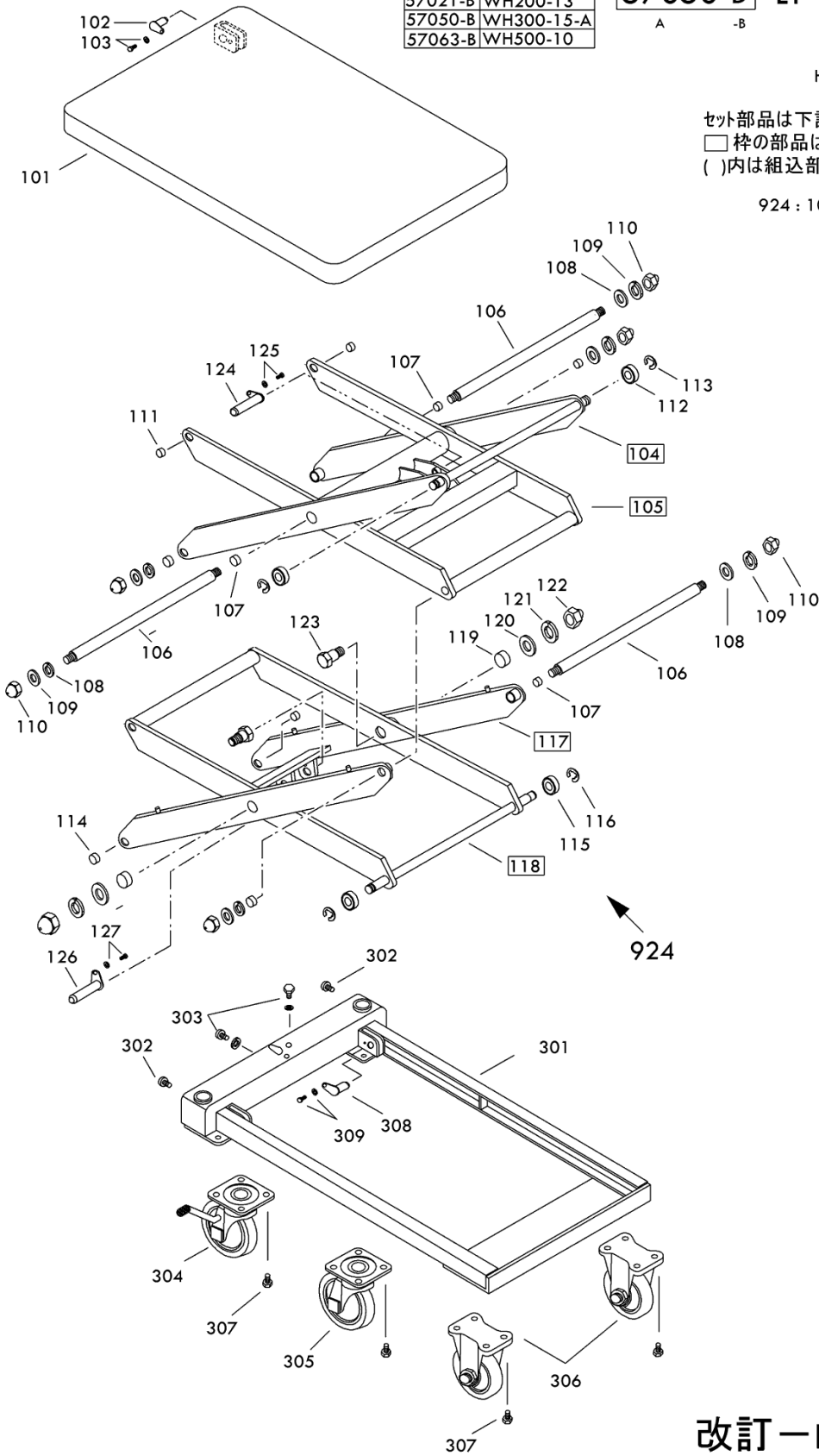
LT-WH300-15-A

A -B C -D

H11(99).02~

セット部品は下記セット№で受注可です。
 □ 枠の部品は単体受注不可です。
 ()内は組込部品です。

924 : 104~116



改訂一B(0)1/2

LT-WH300-15-A Fig1.フレーム部

部品No.	部品名称	種類	仕様	員数	備考(Ⅰ)	備考(Ⅱ)
101	テ-プ-ル		LT-H550・WH300	1		E0-57050-B-101
102	ア-ムビ-ン		LT-H550・800(フ-レ-トツキ)	2		E0-57050-B-102
103	6 カクホ-ル		M6X20-P1.0・メッキ	2		E0-57050-B-103
106	ア-ムセンタ-シャフト		クイ20X497/LT-H550	3		E0-57050-B-106
107	フ-ツシ		クイ20X23X15	6		E0-57050-B-107
108	ワッシャ		M16 メッキ(3カ-タ)	6		E0-57050-B-108
109	Sワッシャ		M16 メッキ	6		E0-57050-B-109
110	フクロナット		M16 メッキ(3カ-タ)	6		E0-57050-B-110
111	フ-ツシ		クイ14X16X10	2		E0-57050-B-111
112	ハ-アリソグ		#6202ZZ	2		E0-57050-B-112
113	E-リソグ		ETWJ-12	2		E0-57050-B-113
114	フ-ツシ		クイ14X16X10	2		E0-57050-B-114
115	ハ-アリソグ		#6202ZZ	2		E0-57050-B-115
116	E-リソグ		ETWJ-12	2		E0-57050-B-116
119	フ-ツシ		クイ20X23X15	2		E0-57050-B-119
120	ワッシャ		M16 メッキ(3カ-タ)	2		E0-57050-B-120
121	Sワッシャ		M16 メッキ	2		E0-57050-B-121
122	フクロナット		M16 メッキ(3カ-タ)	2		E0-57050-B-122
123	ア-ムセンタ-ビ-ン		LT-WH300-15ヨウ	2		E0-57050-B-123
124	シリソグ-ビ-ン		LT-H550・800(フ-レ-トツキ)	1		E0-57050-B-124
125	6 カクホ-ル		M6X12-P1.0 メッキ(SWツキ)	1		E0-57050-B-125
126	シリソグ-ビ-ン		LT-H550・800(フ-レ-トツキ)	1		E0-57050-B-126
127	6 カクホ-ル		M6X12-P1.0・メッキ	1		E0-57050-B-127
301	シャ-フ		LT-WH300-15ヨウ	1		E0-57050-B-301
302	6 カクアツキホ-ル		M6X8-P1.0・メッキ	2		E0-57050-B-302
303	6 カクホ-ル		M10X16・メッキ(サ-カ-ネツキ)	2		E0-57050-B-303
304	キ-スタ-アツシ(Bツキ)		STM150VS W-3R/LTH550	1		E0-57050-B-304
305	キ-スタ-アツシ(Bナシ)		STM150 VS /LTH550	1		E0-57050-B-305
306	キ-スタ-アツシ(コテイ)		SKM150 VS /LTH550	2		E0-57050-B-306
307	6 カクホ-ル		M10X16・メッキ(サ-カ-ネツキ)	16		E0-57050-B-307
308	ア-ムビ-ン		LT-H550・800(フ-レ-トツキ)	2		E0-57050-B-308
309	6 カクホ-ル		M6X10メッキ(SWツキ)	2		E0-57050-B-309
924	ア-ムアツシ		LT-WH300-15ヨウ	1	104-116	E0-57050-B-924

A	-B	C	-D
57021-B		WH200-13	
57050-B		WH300-15-A	
57063-B		WH500-10	

57050-B

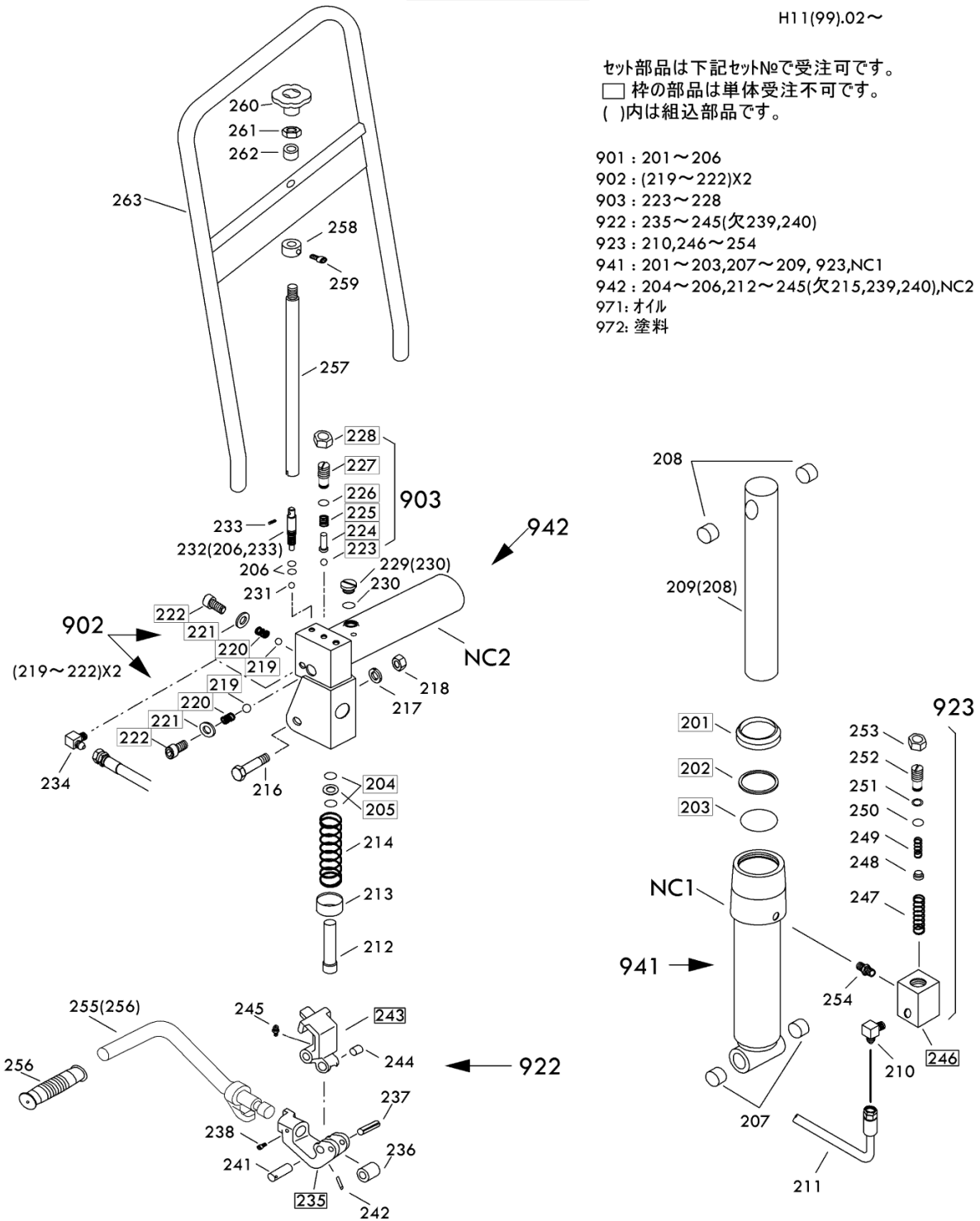
LT-WH300-15-A

A B C -D

H11(99).02~

セット部品は下記セット№で受注可です。
 □ 枠の部品は単体受注不可です。
 ()内は組込部品です。

- 901 : 201~206
- 902 : (219~222)X2
- 903 : 223~228
- 922 : 235~245(欠239,240)
- 923 : 210,246~254
- 941 : 201~203,207~209, 923,NC1
- 942 : 204~206,212~245(欠215,239,240),NC2
- 971: オイル
- 972: 塗料



改訂一B(0)2/2

LT-WH300-15-A Fig2.ポンプ部

部品No.	部品名称	種類	仕様	員数	備考(Ⅰ)	備考(Ⅱ)
206	O-リング		1A1 P-7	2		E0-57050-B-206
207	ワッシ		ケイ16X18X20	2		E0-57050-B-207
208	ワッシ		ケイ16X18X20	2		E0-57050-B-208
209	ピストンロッド(ワッシイリ)		ケイ31.5X496.5/LTWH300	1	(208ツキ)	E0-57050-B-209
210	ツギテ		PT1/8-PF1/8(90ILホ)	1		E0-57050-B-210
211	コウアッホース		1/8X670 /LT-WH300	1		E0-57050-B-211
212	プランジヤピストン		ケイ18X100 /LT-Hヨウ	1		E0-57050-B-212
213	スプリングキャップ		LT-Hヨウ	1		E0-57050-B-213
214	スプリング		ケイ3X26ID X140-12/LTH	1		E0-57050-B-214
216	ハタルリンクピン		LT-Hヨウ	1		E0-57050-B-216
217	Sワッシャ		M10 ヌツキ	1		E0-57050-B-217
218	6 カクナット		M10-P1.5 ヌツキ・3シ	1		E0-57050-B-218
229	キウウコウラクセット		UNF1/2-20マ/P-10Aツキ	1	(230ツキ)	E0-57050-B-229
230	O-リング		1A1 P-10A	1		E0-57050-B-230
231	スチールホール		加ム ケイW1/4	1		E0-57050-B-231
232	レリースノールセット		LT-Hヨウ	1		E0-57050-B-232
233	スプリングピン		ケイ3X14・ステン	1		E0-57050-B-233
234	ツギテ		PT1/8-PF1/8(90ILホ)	1		E0-57050-B-234
236	プランジヤローラー		ケイ18X10.8X19/LT-Hヨウ	1		E0-57050-B-236
237	スプリングピン		ケイ10X35	1		E0-57050-B-237
238	6 カクナツキホルト		M6X8-P1.0・ヌツキ	1		E0-57050-B-238
241	ハタルホースピン		ケイ12X35 /LT-H	1		E0-57050-B-241
242	スプリングピン		ケイ3X25・ステン	1		E0-57050-B-242
244	ワッシ		ケイ12X14X20	1		E0-57050-B-244
245	クリスニッポル		M6ストレット	1		E0-57050-B-245
247	スプリング		ケイ1X7.5OD X25-10/LTH	1		E0-57050-B-247
248	スプリングヘッド		10.5X9(0.35R)/LTH550	1		E0-57050-B-248
249	スプリング		ケイ0.8X8ODX8-5/LT-H	1		E0-57050-B-249
250	O-リング		1A1 P-10	1		E0-57050-B-250
251	バックアップリング		P-10・ハイレスカット	1		E0-57050-B-251
252	バルブスクリー		LT-H (OICゼイ)	1		E0-57050-B-252
253	6 カクナット		1/2-20UNF・1シ	1		E0-57050-B-253
254	ツギテ		PT1/8 PT1/8(ネジミカク)	1		E0-57050-B-254
255	ハタルアッ		LT-Hヨウ	1	(256ツキ)	E0-57050-B-255
256	クリップ		OGK 56-27(加)	1		E0-57050-B-256
257	レリースバー		ケイ12X355/LT-H	1		E0-57050-B-257
258	レリースストップ		ケイ21.7X12.3X14/LT-H	1		E0-57050-B-258
259	6 カクナツキホルト		M6X8-P1.0・ヌツキ	1		E0-57050-B-259
260	レリースハンドル		SC・PL-Hヨウ	1		E0-57050-B-260
261	6 カクナット		W3/8・3シ・ヌツキ	1		E0-57050-B-261
262	レリースガイドメ		ケイ17.3X12.7X13/LTHヨウ	1		E0-57050-B-262

LT-WH300-15-A Fig2.ポンプ部

部品No.	部品名称	種類	仕様	員数	備考(Ⅰ)	備考(Ⅱ)
263	バンドル		LT-H550・800㍉	1		E0-57050-B-263
901	パッキンセット		LT-WH300/H400	1	201-206	E0-57050-B-901
902	バルブセット		LT-H㍉	1	219-222 *2	E0-57050-B-902
903	リリーフバルブセット		LT-H㍉	1	223-228	E0-57050-B-903
922	ハタルホースアツシ		LT-H㍉	1	238-238・241-245	E0-57050-B-922
923	ラッカホースバルブアツシ		LT-H250㍉ (OIC㍉)	1	210・246-254	E0-57050-B-923
941	シリンダーアツシ		LT-WH300-15	1	201-213・207-209・923・NC1	E0-57050-B-941
942	ポンプアツシ		LT-WH300-15	1	204-206・212-245・NC2	E0-57050-B-942
971	*オイル		#70 タービン1	1		E0-57050-B-971
972	*スプレー(フルー)	A	フルー(ΔIN) /LT	1		E0-57050-B-972
972	*スプレー(クワツヤケツ)	B	CPポンプ クワツヤケツ/LT-H	1		E0-57050-B-972