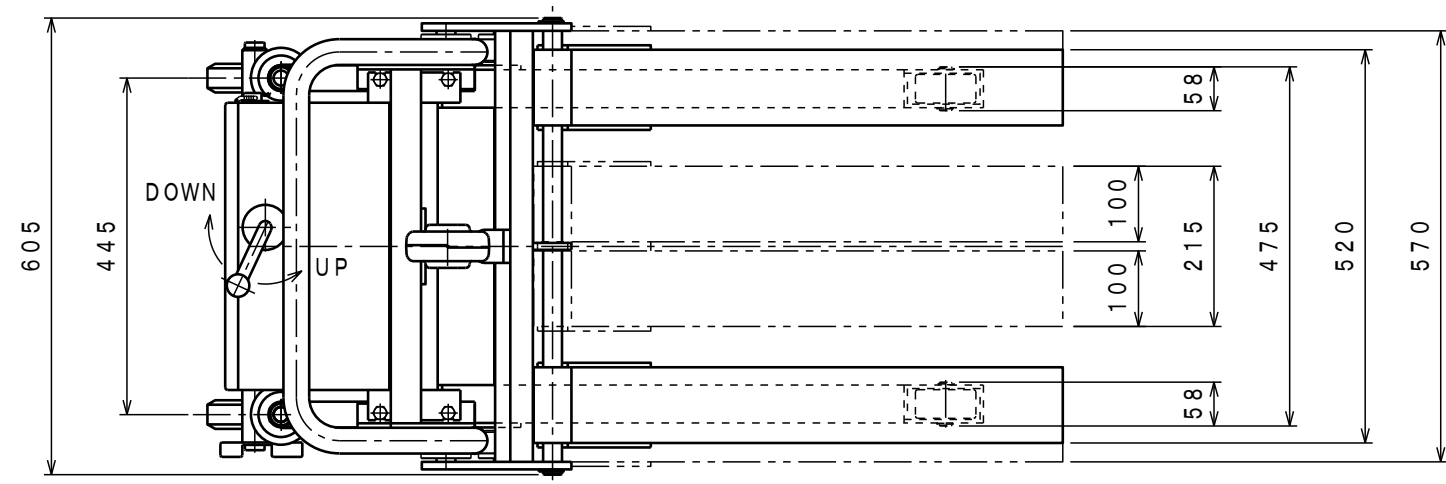


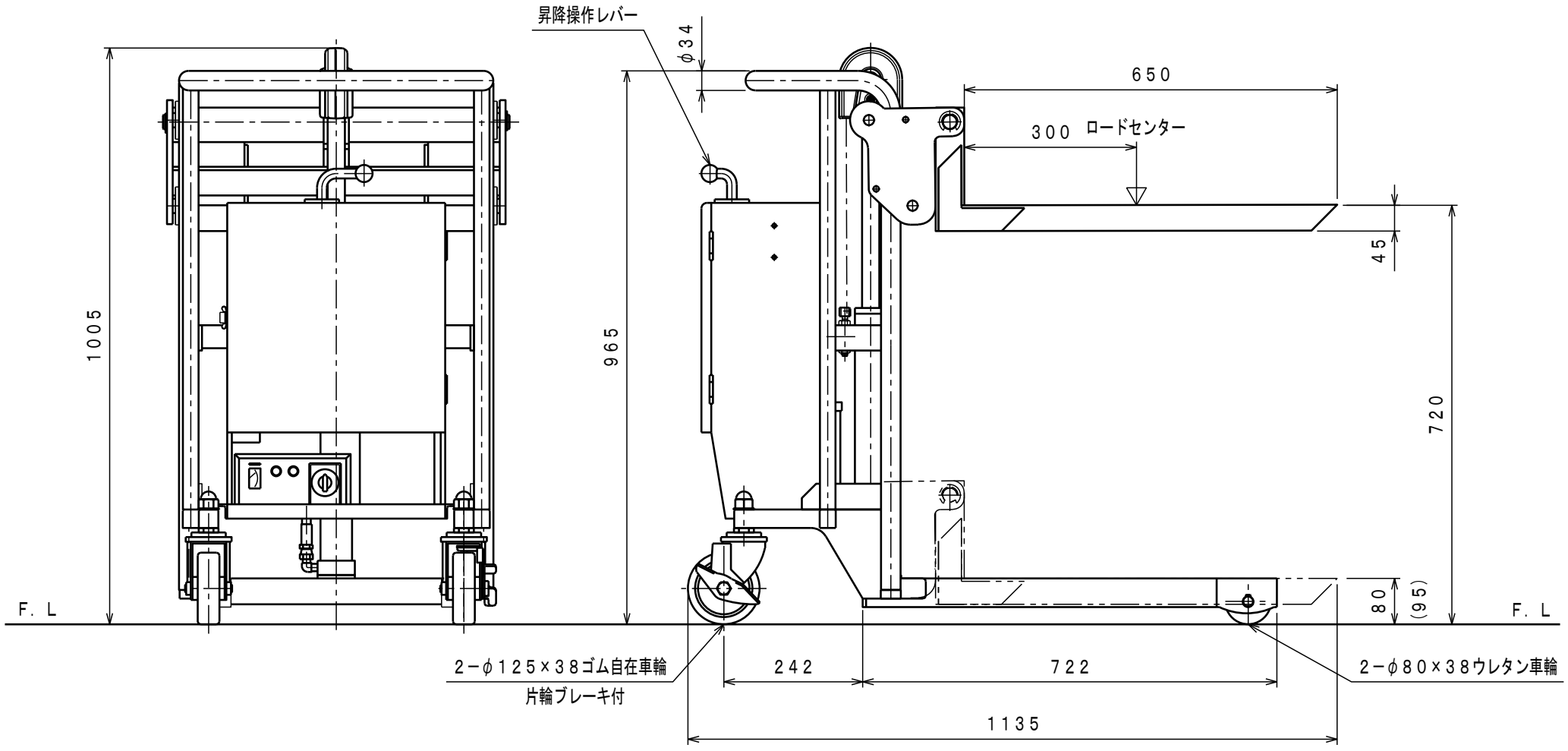


ATTACHED PARTS			
No.	NAME · SIZE	QTY	COMMENT



仕様

型式	SC-D4-8SF-A	
最大積載質量	400 Kg	
ロードセンター	300 mm	
全長	1135 mm	
全巾	605 mm	
全高	965 mm	
テーブル	最低高さ	(95) 80 mm
	最高高さ	720 mm
	巾×長さ	215~570×650 mm
モーター	DC12V 0.7KW	
ポンプ	YP10-1.7 <small>ギヤーポンプ</small>	
バッテリー	DC12V 28AH/5HR	
充電コード長さ	約 1.5 M	
上昇時間	約 5~8 秒	
下降時間	約 3~13 秒	
車体質量	約 94 Kg	



- *充電器一搭載型入力AC100V
- *ソフトアップパルプ付
- *キャッチフォークをスタンドフォークにかぶせて
使用する時、キャッチフォーク幅は520mmで、
最低位は95mm。

No.	NAME	MATERIAL · DWG No	QTY	COMMENT
TITLE	サントカー (バッテリー型)	DATE	09年 4月 15日	
TYPE	SC-D4-8SF-A	PARTS NO.	BBS0092. CSD	
APPROVED	CHK	DRAWN	SCALE	DWG NO.
	土橋	青砥	1/10	BBS0092

△	REASON	CHANGE No.	SIGN
SYM			
REVISION			

株式会社 **をくだ屋技研**