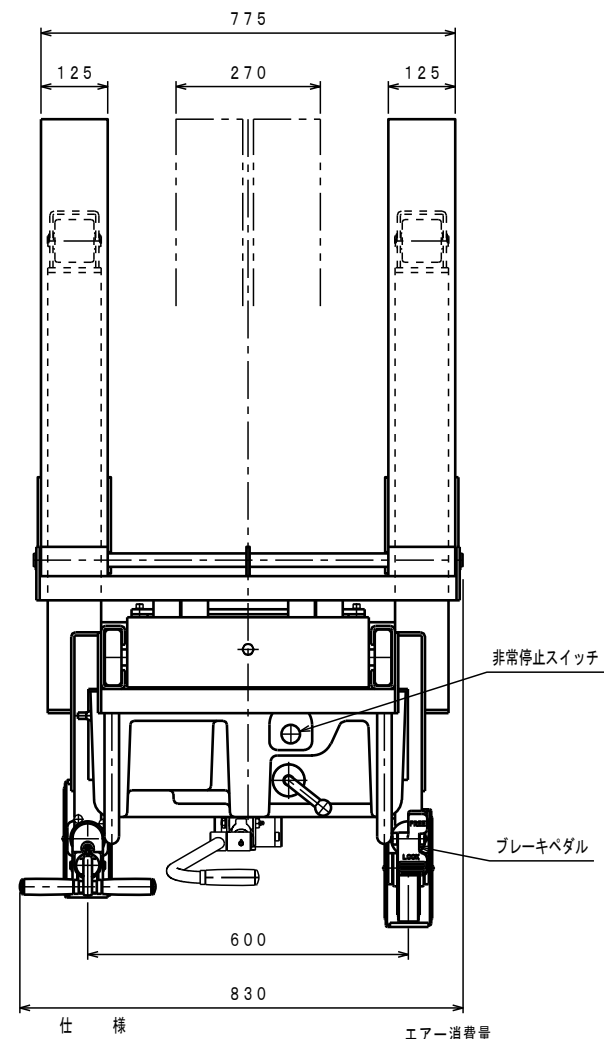
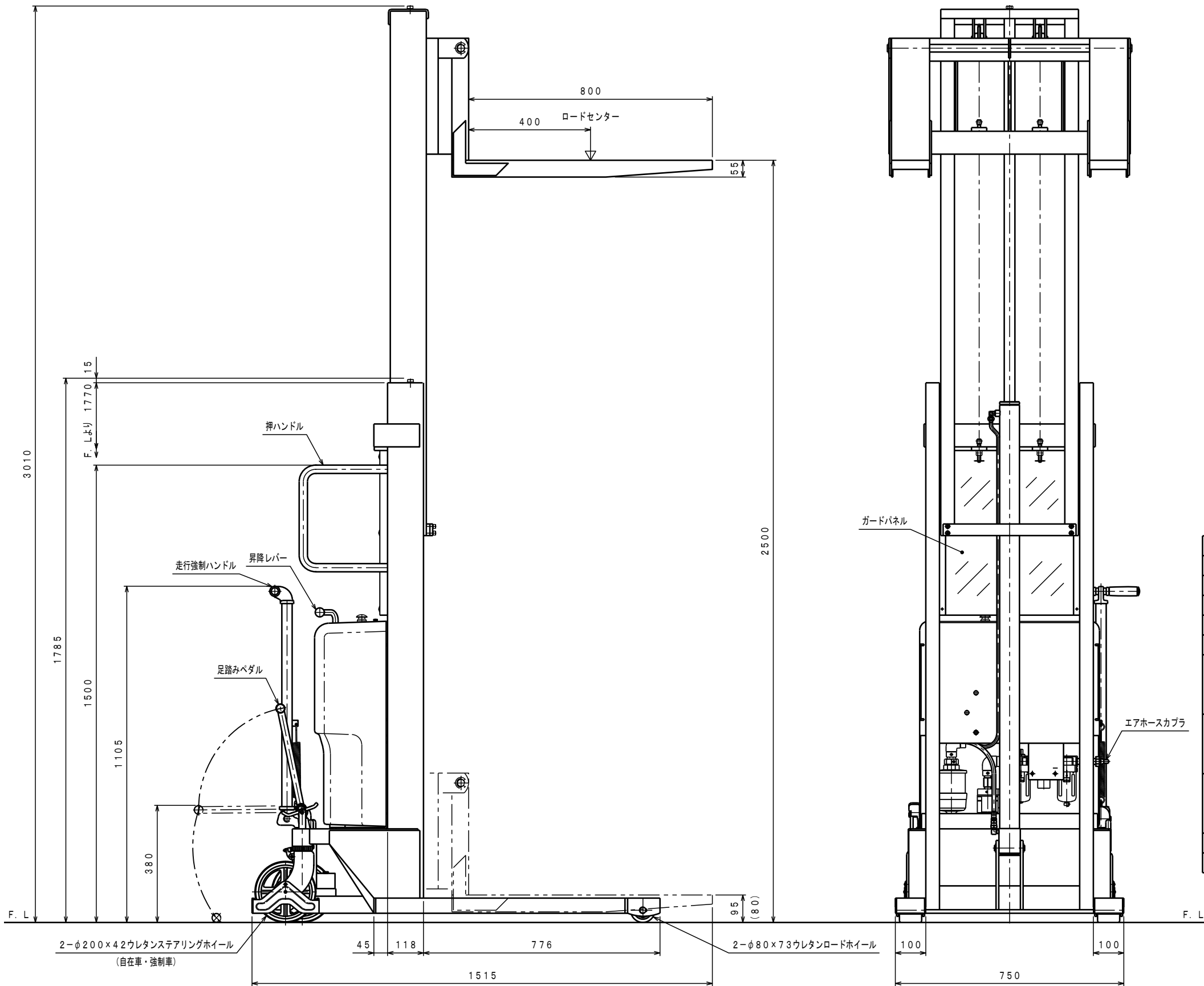


ATTACHED PARTS			
No.	NAME・SIZE	QTY	COMMENT



型式	PLW-AP650-25	
最大積載質量	650 Kg	
ロードセンター	400 mm	
全長	1515 mm	
全幅	830 mm	
全高	1785 mm	
フォーク	最低高さ	(80) 95 mm
	最高高さ	2500 mm
	幅×長さ	270×775×800 mm
エア	モーター	VF10 エアモーター
	ポンプ	ギヤポンプ1.7cc/rev
手動	上昇時間	約 28~65 秒
	足踏ポンプ	φ26 mm
	ペダル回数 (負荷時)	約 162 回
	ポンプペダル力	約 350 N
下降時間	約 8~46 秒	
車体質量	約 290 Kg	

給気圧力 MPa	エア消費量 Nm ³ /min
0.6	1.7
0.5	1.5
0.4	1.2

*ソフトアップバルブ付。
 *上昇時間は給気圧力0.6MPa時の計算値です。
 *エアモーターでの上昇は昇降レバーにて行い、
 降下は、昇降レバーにて降下。
 *手動での上昇は足踏みペダルで行い、
 降下は、昇降レバーにて降下。(エア不要)
 *足にフォークをかぶせた時は95mm、
 内々に寄せた時は80mm。

エア・手動兼用型

SYM	REASON	CHANGE No.	SIGN

No.	NAME	MATERIAL・DWG No	QTY	COMMENT
TITLE	ハイブリッドパワーリフター	DATE	2015年 2月 26日	
TYPE	PLW-AP650-25	PARTS NO.		
APPROVED	CHK	DRAWN	SCALE	DWG NO.
	小牧	奥野	1/10	PLW-AP65025
株式会社 をくだ屋技研				
2013.2 A2 ARRANGEMENT. NO.				