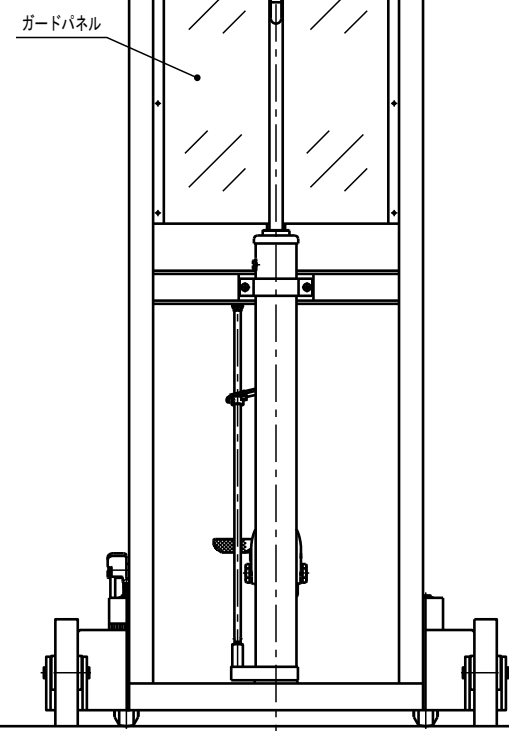
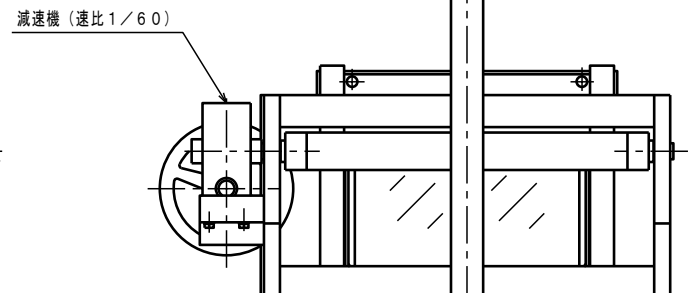
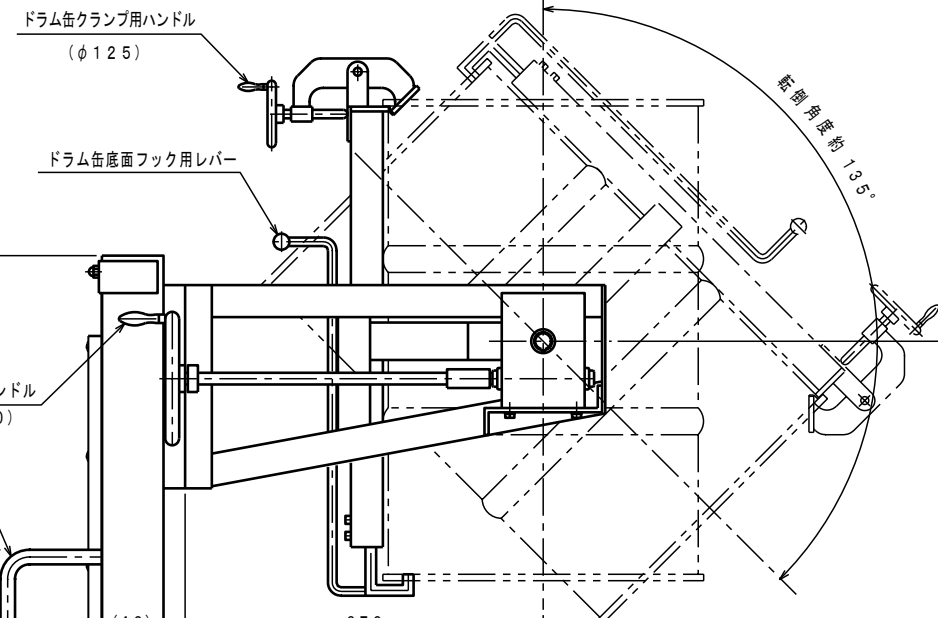
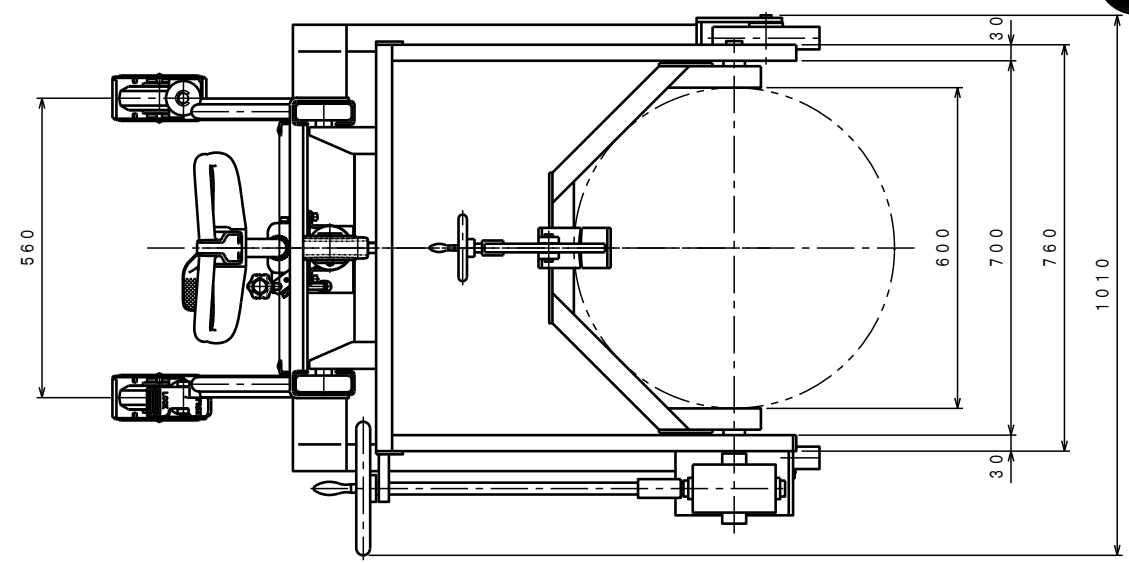


ATTACHED PARTS			
No.	NAME · SIZE	QTY	COMMENT

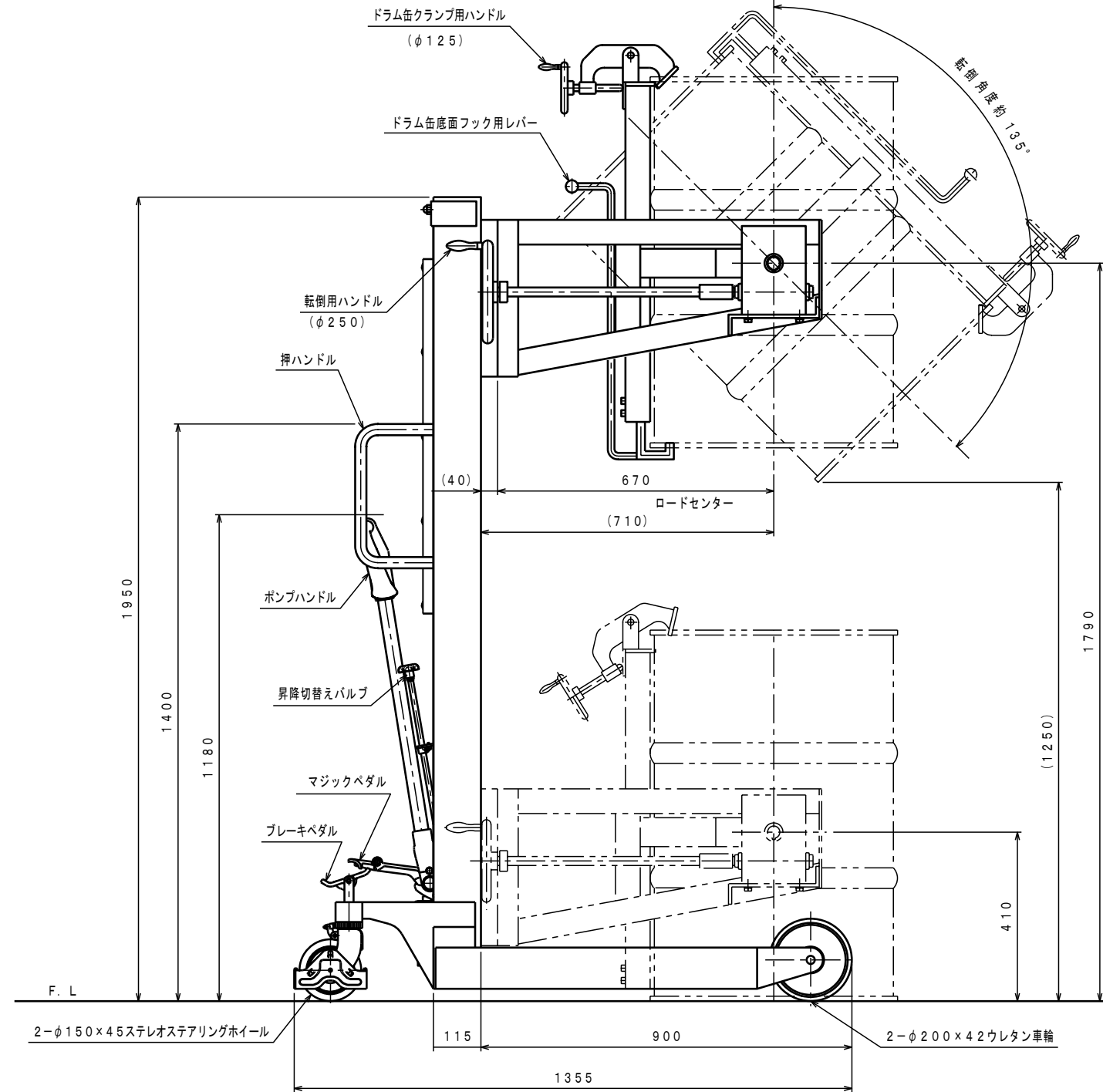


仕様

型式	PL-H500-15DT	
最大積載質量	250 Kg	
ロードセンター	670 mm	
全長	1355 mm	
全巾	1010 mm	
全高	1950 mm	
フォーク	最低高さ	410 mm
	最高高さ	1790 mm
	内巾	600 mm
手動ポンプ	φ25 mm	
ポンプ回数	約 50 回	
ポンプハンドル力	約 176 N	
マジックペダル回数	約 18 回	
車体質量	約 190 Kg	

操作方法

ドラム缶をクランプ部に入れ、クランプハンドルで締め付け、リフトさせる。  
底面フックレバーにてドラム缶底部に爪を掛け最高位まで移動し、転倒ハンドルを回して転倒させる。



△	REASON	CHANGE No.	SIGN
SYM	REASON	CHANGE No.	SIGN
REVISION			

No.	NAME	MATERIAL · DWG No	QTY	COMMENT
TITLE	パワーリフター	DATE	2011年 4月 18日	
TYPE	PL-H500-15DT	PARTS No.	PL-H50015DT. CSD	
APPROVED	CHK	DRAWN	SCALE	DWG No.
	土橋	高橋	1/10	PL-H50015DT
株式会社 <b>まくだ屋技研</b>				
2002.10 A2 ARRANGEMENT. NO.				