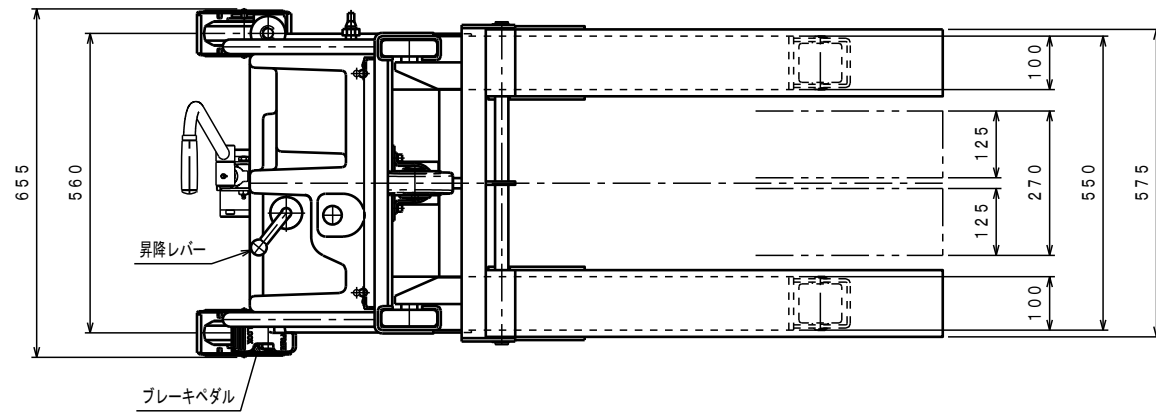


| ATTACHED PARTS | | | |
|----------------|-------------|-----|---------|
| No. | NAME · SIZE | QTY | COMMENT |



仕様

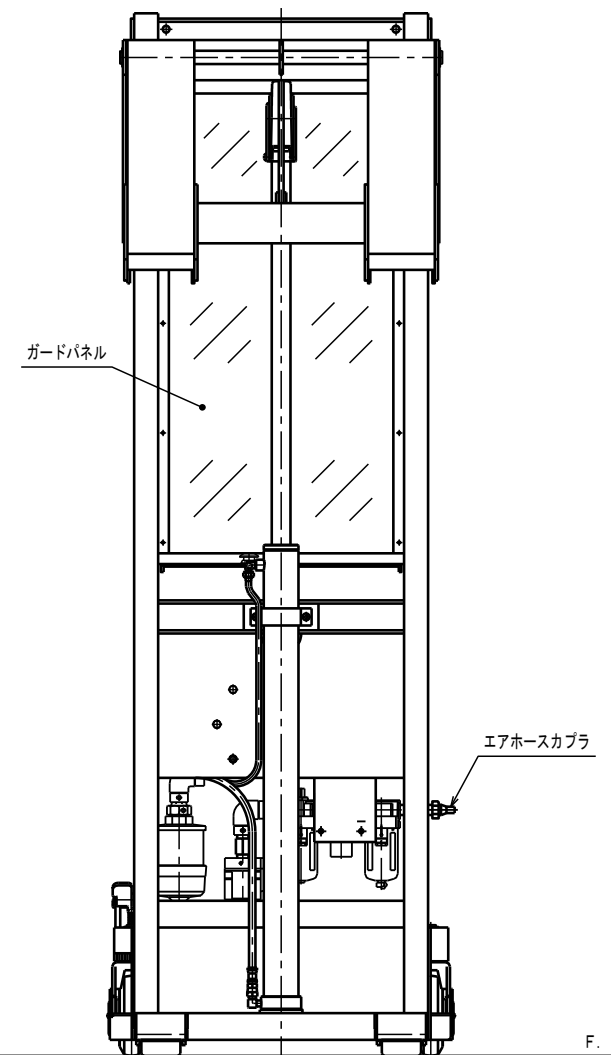
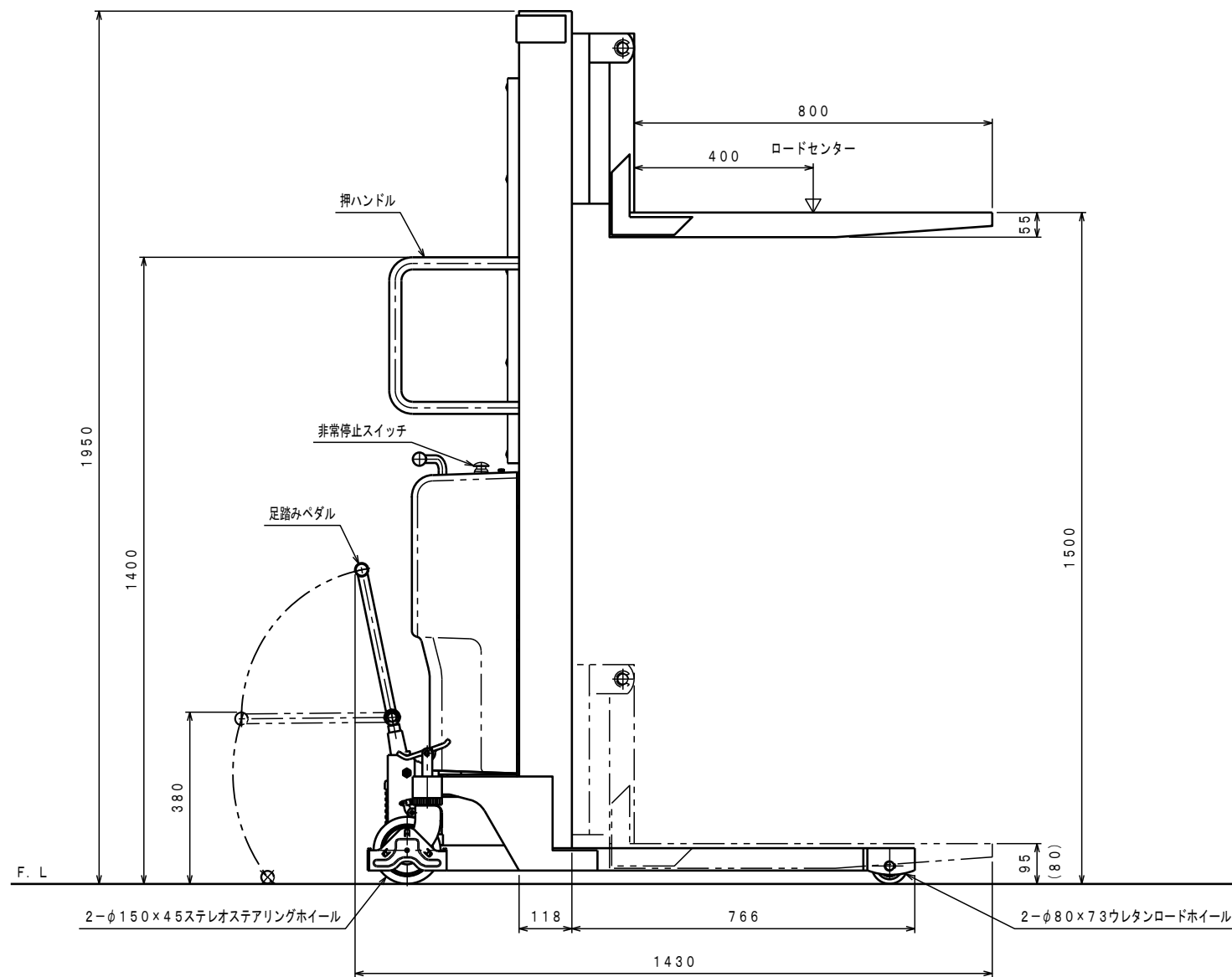
| 型式 | PL-AP650-15 | |
|---------|-------------|----------------|
| 最大積載質量 | 650 Kg | |
| ロードセンター | 400 mm | |
| 全長 | 1430 mm | |
| 全幅 | 655 mm | |
| 全高 | 1950 mm | |
| フォーク | 最低高さ | (80) 95 mm |
| | 最高高さ | 1500 mm |
| | 幅×長さ | 270~575×800 mm |
| エア | モーター | VF10 エアモーター |
| | ポンプ | ギヤポンプ1.7cc/rev |
| | 上昇時間 | 約 18~39 秒 |
| 手動 | 足踏ポンプ | φ26 mm |
| | ペダル回転(負荷時) | 約 97 回 |
| | ポンプペダル力 | 約 350 N |
| | 下降時間 | 約 5~40 秒 |
| 車体質量 | 約 190 Kg | |

エア消費量

| 給気圧力 MPa | エア消費量 Nm ³ /min |
|----------|----------------------------|
| 0.6 | 1.7 |
| 0.5 | 1.5 |
| 0.4 | 1.2 |

- *ソフトアップバルブ付。
- *上昇時間は給気圧力0.6MPa時の計算値です。
- *エアモーターでの上昇は昇降レバーにて行い、
降下は、昇降レバーにて降下。
- *手動での上昇は足踏みペダルで行い、
降下は、昇降レバーにて降下。(エア不要)
- *足にフォークをかかされた時は95mm、
内々に寄せた時は80mm。

エア・手動兼用型



| △ | REASON | CHANGE No. | SIGN |
|-----|----------|------------|------|
| SYM | REASON | CHANGE No. | SIGN |
| | REVISION | | |

| No. | NAME | MATERIAL · DWG No | QTY | COMMENT |
|----------|---------------|-------------------|--------------|------------|
| TITLE | ハイブリッドパワーリフター | DATE | 2015年 2月 26日 | |
| TYPE | PL-AP650-15 | PARTS NO. | | |
| APPROVED | CHK | DRAWN | SCALE | DWG NO. |
| | 小牧 | 奥野 | 1/10 | PL-AP65015 |

株式会社 **まぐだ屋技研**